

ローラーランナーブロックのアクセサリ

カバープレートワーパー



FKM シール



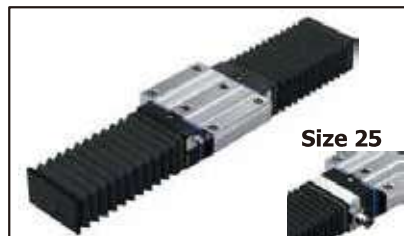
FKM シールセット



潤滑ユニット



ジャバラ



潤滑プレート (サイズ25)



潤滑ニップル



潤滑 アダプター



O-リング



カバープレートワイパー R1820.1.3.

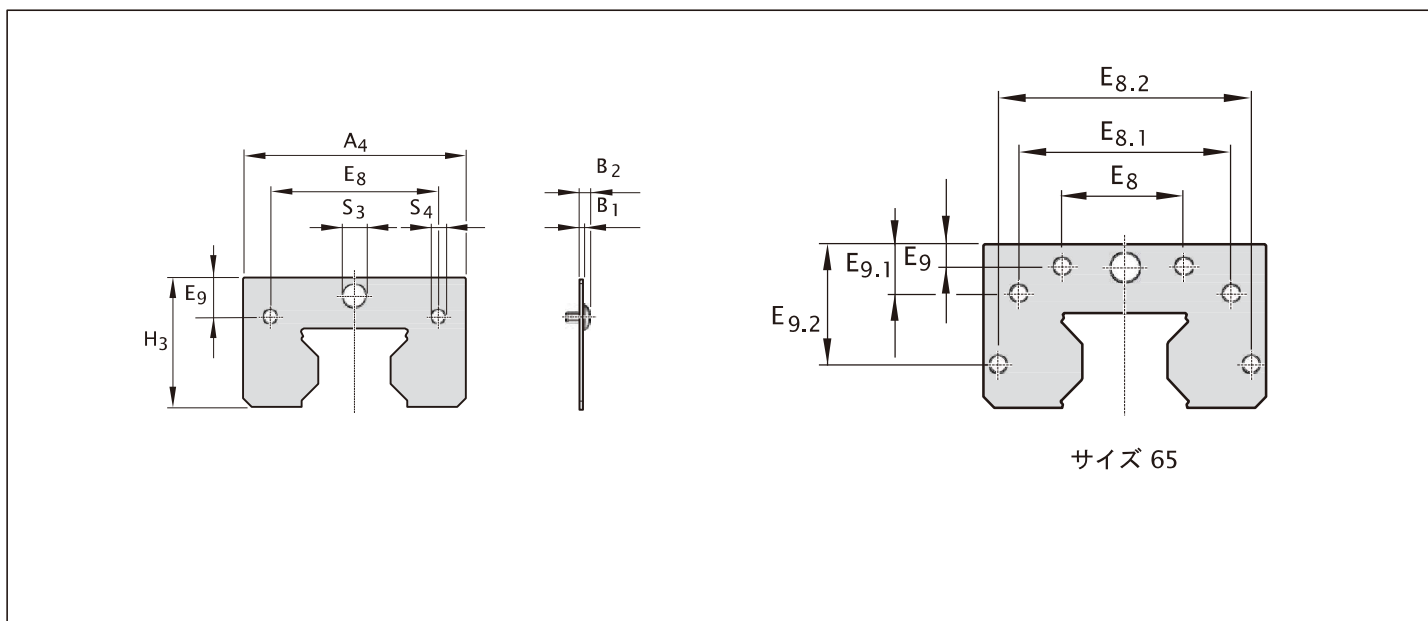


カバーstriップ付きローラーガイドレール用カバープレートワイパー ...1

材質: 防錆ばね鋼
DIN EN 10088

取り付け:
取り付けるときは、ローラーガイドレールとカバープレートワイパーの間に均等な隙間を確保してください。

グリスニップル取付用穴付き:
専用の潤滑ニップルまたはアダプターを使用してください。
(「ローラーランナーブロックのアクセサリー」の潤滑ニップル、コネクタの項105ページをご参照願います。)



型番及び寸法

サイズ	型番	寸法 (mm)											重量 (g)	
		A ₄	H ₃	B ₁	B ₂	E ₈	E _{8.1}	E _{8.2}	E ₉	E _{9.1}	E _{9.2}	S ₃		S ₄
25	R1820 210 30	45.40	29.15	1.00	3.00	33.40	-	-	7.45	-	-	∅ 7.00	∅ 4.00	7
35	R1820 310 30	67.40	39.70	1.00	3.00	50.30	-	-	12.05	-	-	∅ 7.00	∅ 4.00	15
45	R1820 410 30	80.40	49.70	2.00	5.10	62.90	-	-	15.70	-	-	∅ 7.00	∅ 5.00	44
55	R1820 510 30	92.80	56.70	2.00	5.80	74.20	-	-	17.80	-	-	∅ 7.00	∅ 6.00	52
65	R1820 610 30	118.40	73.90	2.00	5.10	35.00	93.00	-	8.00	24.70	-	∅ 7.00	∅ 5.00	104

FKM シール R1810 .2. 3.

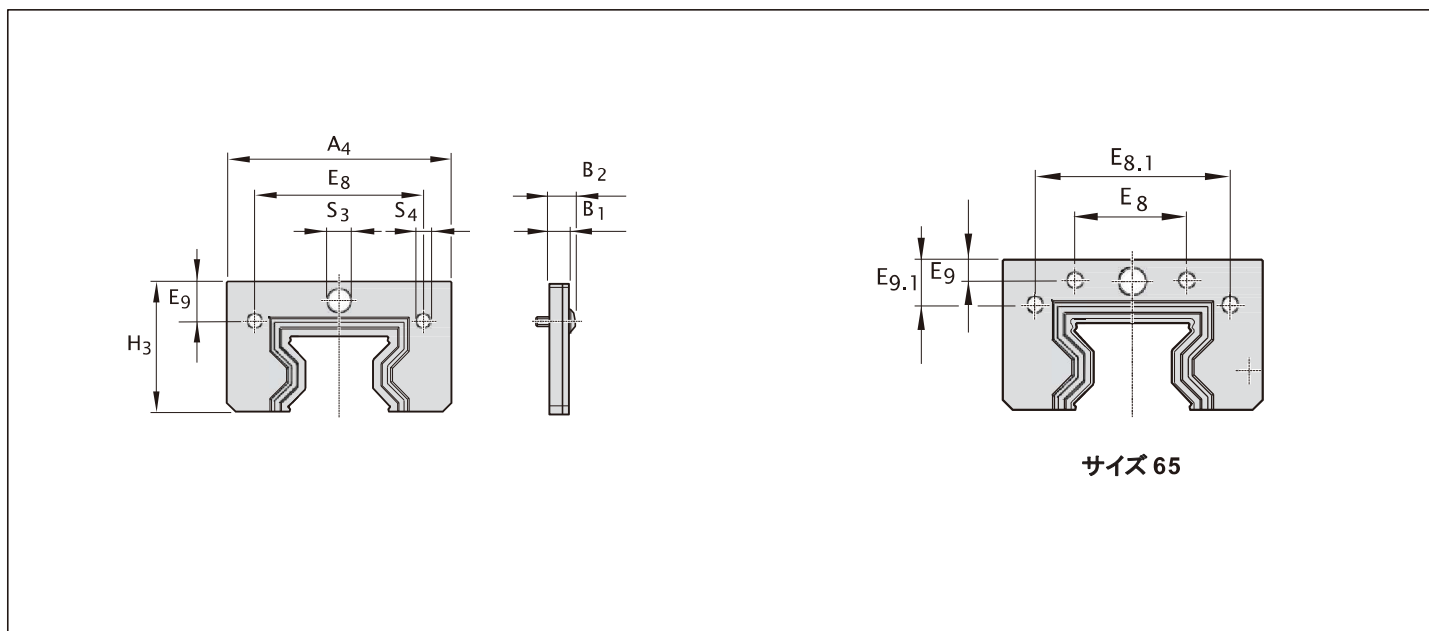


FKMシール(2枚構成)...1

材質:
ステンレス鋼とFKMシール

取り付け:
最大締付トルク0.4Nm
フロント潤滑口接続の場合: 特殊な潤滑ニップルまたはアダプターを使用します。(「ローラーランナーブロックのアクセサリー」の潤滑ニップル、コネクターの項105ページをご参照願います。)

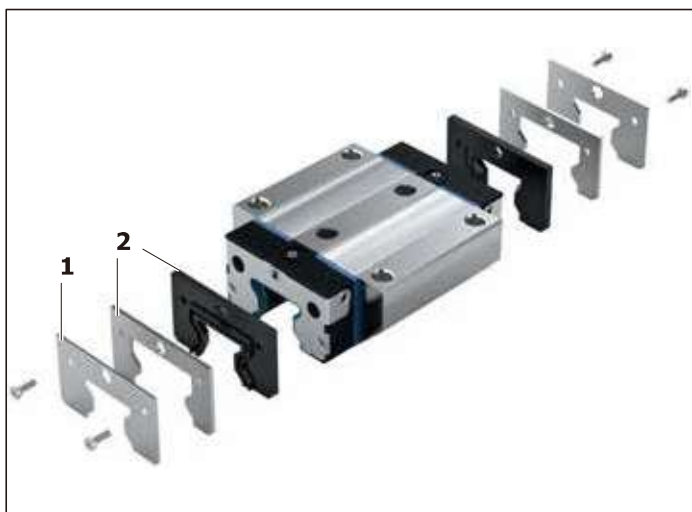
* セットには固定ネジが含まれています。



型番と寸法

サイズ	型番	寸法 (mm)										重量 (g)
		A ₄	H ₃	B ₁	B ₂	E ₈	E _{8.1}	E ₉	E _{9.1}	S ₃	S ₄	
25	R1810 220 30	45.40	29.15	6.00	8.00	33.40	-	7.45	-	∅ 7.00	∅ 4.00	18
35	R1810 320 30	67.40	39.70	6.00	8.00	50.30	-	12.05	-	∅ 7.00	∅ 4.00	40
45	R1810 420 30	80.40	49.70	6.00	9.10	62.90	-	15.70	-	∅ 7.00	∅ 5.00	62
55	R1810 520 30	92.80	56.70	6.00	9.80	74.20	-	17.80	-	∅ 7.00	∅ 6.00	76
65	R1810 620 30	118.40	73.90	6.00	9.10	93.00	93.00	8.00	24.70	∅ 7.00	∅ 5.00	146

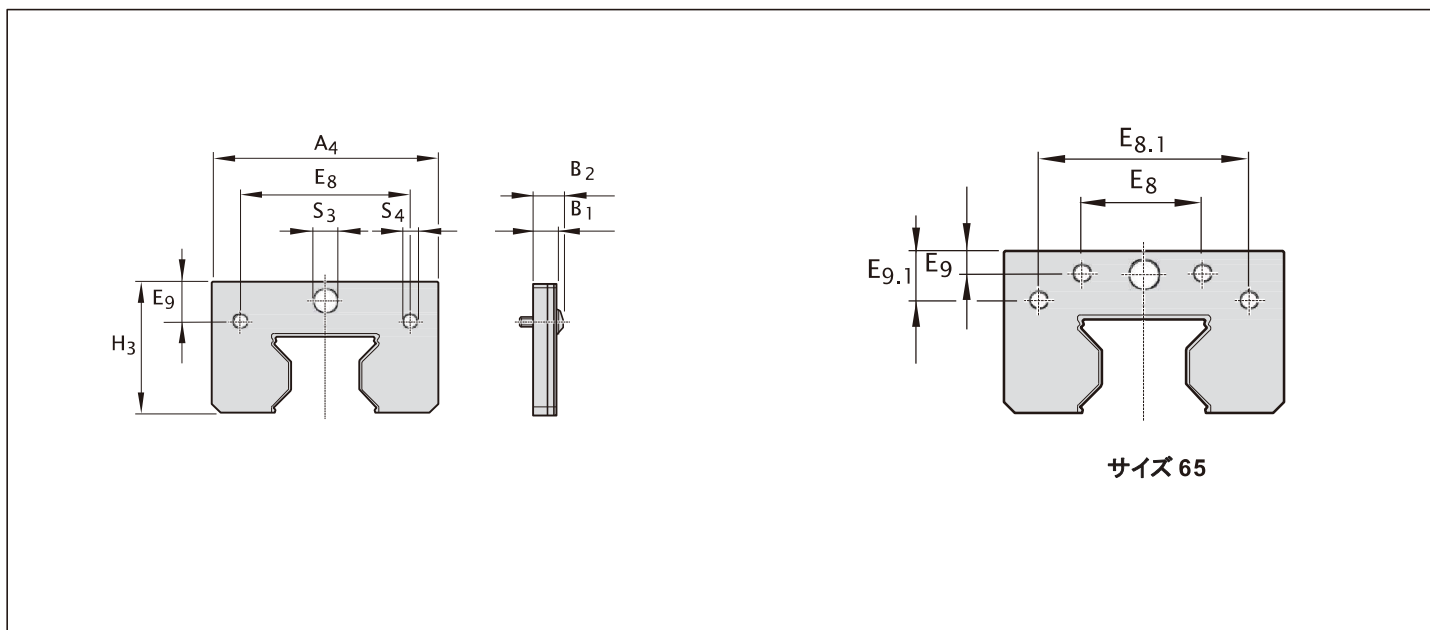
FKM シールセット R1810.2.7.



FKMシールおよびカバープレートワイパー

- カバープレートワイパー ...1
- FKMシール(2枚構成) ...2

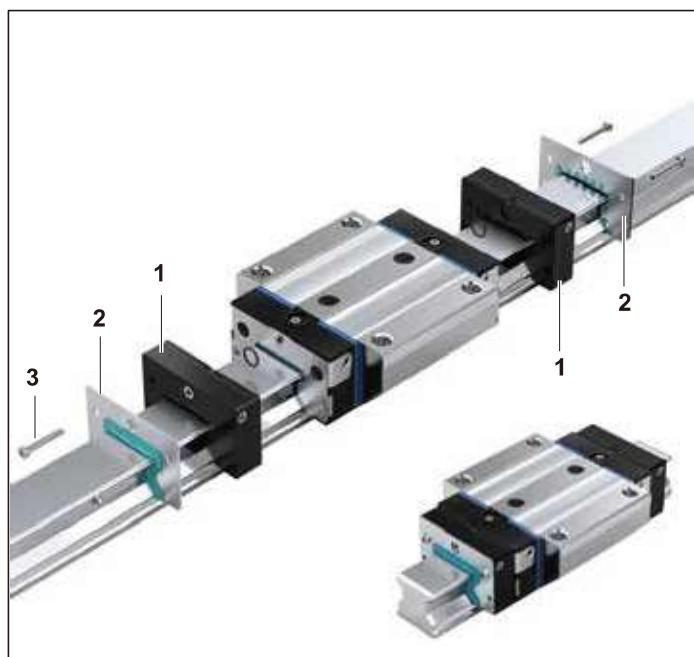
取り付け:
最大 締付トルク0.4Nm
特殊寸法の潤滑ニップルまたはアダプターを使用してください
(「ローラーランナーブロックのアクセサリー」の潤滑ニップル、コネクターの項105ページをご参照願います。)
* 固定ネジが含まれています。



型番と寸法

サイズ	材質	寸法 (mm)										重量 (g)	
		A ₄	H ₃	B ₁	B ₂	E ₈	E _{8.1}	E ₉	E _{9.1}	S ₃	S ₄		
25	R1810 220 70	45.40	29.15	7.00	9.00	33.40	-	7.45	-	∅ 7.00	∅ 4.00	00	25
35	R1810 320 70	67.40	39.70	7.00	9.00	50.30	-	12.05	-	∅ 7.00	∅ 4.00		55
45	R1810 420 70	80.40	49.70	8.00	11.10	62.90	-	15.70	-	∅ 7.00	∅ 5.00		106
55	R1810 520 70	92.80	56.70	8.00	11.80	74.20	-	17.80	-	∅ 7.00	∅ 6.00		128
65	R1810 620 70	118.40	73.90	8.00	11.10	93.00	93.00	8.00	24.70	∅ 7.00	∅ 5.00		250

潤滑ユニット



特長

- ▶ 潤滑ユニットをブロック両サイドに取付け初期潤滑を行うことで最大5000km走行まで追加潤滑が不要。
- ▶ 潤滑剤を理想的に保持しブロック外への流失を最小限に抑える。
- ▶ 使用温度: 最大 60°C
- ▶ ブロックの両端またはサイドに取り付けられた潤滑ニップルで潤滑剤の追加充填が可能

⚠ 潤滑ユニットを取り付ける前に、ローラーランナーブロックに初期潤滑を行う必要があります。「潤滑に関する注意事項」の項(173ページ〜)をご参照ください。

潤滑ユニットの取り付け

潤滑ユニット取付用ネジはセットに含まれています。潤滑ユニットの取付は、ブロック本体をレールに取り付けた状態で行ってください。

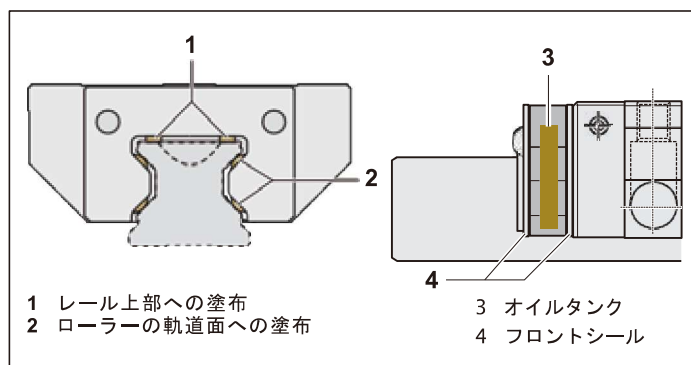
- 1.ローラーランナーブロックの両側に潤滑ユニット(1)及びフロントシール(2)を仮止めします。
- 2.潤滑ユニット(1)とフロントシール(2)の位置を調整し、取付用ネジ(3)を締め付けトルク M_A で締め付け固定します。(表を参照)。

注:
フロント潤滑ユニットにはすでにオイルが充填されています。(Mobil SHC 639)
ローラーランナーブロックへの初期潤滑は行ってください。

サイズ	Item 3	締め付けトルク M_A (Nm)
25	M3 x 15	0.7
35	M3 x 22	0.7
45	M4 x 25	1.0
55	M5 x 30	1.3
65	M4 x 30	1.0

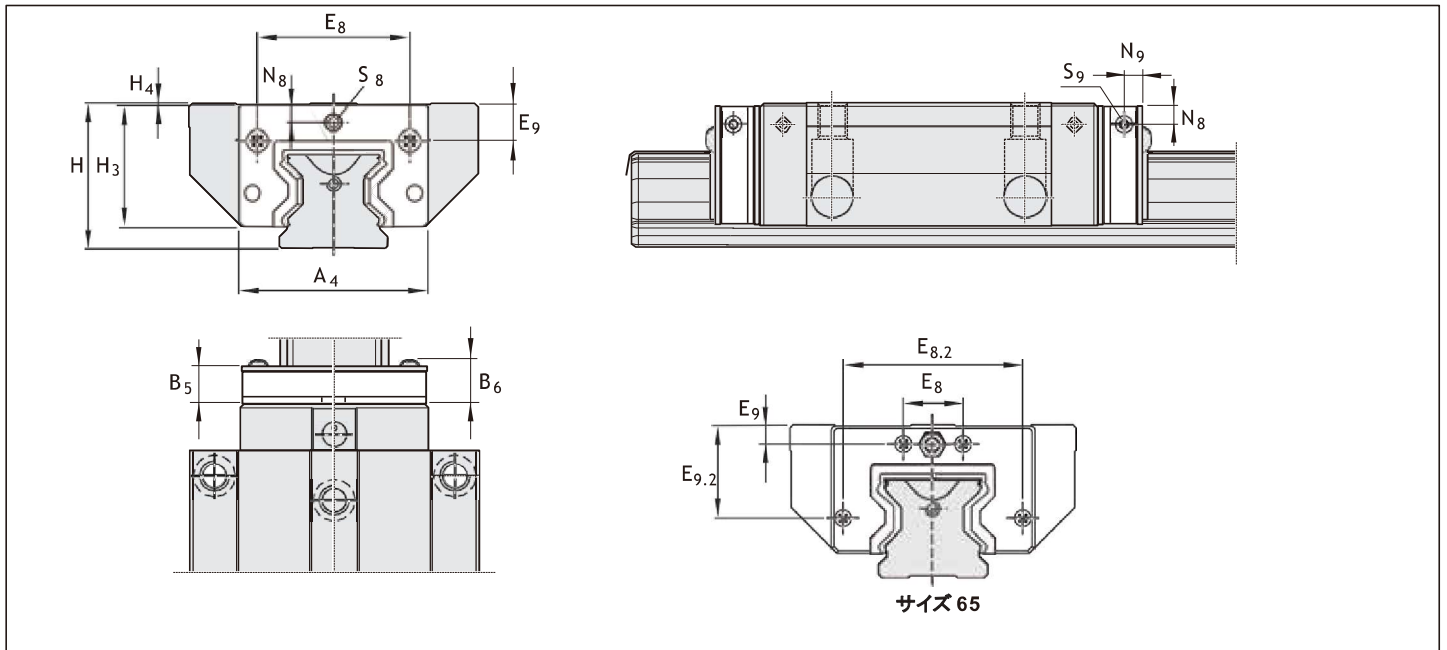
潤滑ユニットによる潤滑剤の塗布

潤滑剤が効果的に機能する様レールのローラー軌道面及びレール上部から潤滑剤が塗布されます。



- 1 レール上部への塗布
- 2 ローラーの軌道面への塗布
- 3 オイルタンク
- 4 フロントシール

潤滑ユニット



サイズ	型番	寸法 (mm)														オイル量 (cm ³)	重量 (g)
		A ₄	B ₅	B ₆	E ₈	E _{8.2}	E ₉	E _{9.2}	H	H ₃	H ₄	N ₈	N ₉	S ₈	S ₉		
25	R1810 225 00	44.0	13.0	15.5	33.4	-	8.40 ¹⁾ 12.40 ²⁾	-	36 ¹⁾ 40 ²⁾	29.2	0.50 ¹⁾ 4.50 ²⁾	5.00 ¹⁾ 9.00 ²⁾	-	M6	-	2.6	24
35	R1810 325 00	64.0	16.5	19.0	50.3	-	13.10 ¹⁾ 20.10 ²⁾	-	48 ¹⁾ 55 ²⁾	40.0	0.75 ¹⁾ 7.75 ²⁾	6.25 ¹⁾ 13.25 ²⁾	5.5	M6	M6	8.3	46
45	R1810 425 00	78.0	18.5	21.8	62.9	-	16.70 ¹⁾ 26.75 ²⁾	-	60 ¹⁾ 70 ²⁾	50.0	0.75 ¹⁾ 10.75 ²⁾	7.25 ¹⁾ 17.25 ²⁾	7.5	M6	M6	13.8	88
55	R1810 525 00	91.5	20.3	24.3	74.2	-	18.85 ¹⁾ 28.95 ²⁾	-	70 ¹⁾ 80 ²⁾	56.3	0.75 ¹⁾ 10.75 ²⁾	8.25 ¹⁾ 18.25 ²⁾	9.0	M6	M6	22.8	122
65	R1810 625 00	119.0	21.0	24.3	35.0	106	9.30	55.0	90	74.8	0.75	8.55	8.5	M6	M6	47.6	225

- 1) 標準高さブロックへの取付時の寸法
- 2) 高さハイタイプブロックへの取付時の寸法

潤滑ユニット

潤滑ユニット付きローラーランナーブロックの潤滑間隔

図1(98ページ)の走行距離に達した時、または使用開始より3年を目途 潤滑ユニットの交換及びブロックへの再潤滑を推奨します。(ブロックへの再潤滑量は表1をご参照ください。)

- ▲ 推奨潤滑剤は、174ページをご参照ください。他の潤滑剤を使用すると潤滑間隔が短くなったりショートストロークでの走行時において性能が低下する場合があります。プラスチック材料、潤滑剤または防錆剤間での化学的相互作用の可能性も考慮に入れる必要があります
- ▲ 推奨される潤滑間隔は、使用環境、負荷、負荷の種類によって異なります。環境要因には、削りくず、摩耗粉、溶剤、温度などが含まれます。荷重と応力の種類の例としては、振動、衝撃、傾斜があります。
- ▲ 細部にわたる使用条件は弊社では確認することはできません。ユーザー様の経験、試運転または定期的な確認等により適切な潤滑間隔をご判断いただき、安全な走行を維持願います。
- ▲ 水溶性クーラント/水溶性潤滑剤は使用しないでください。

表 1

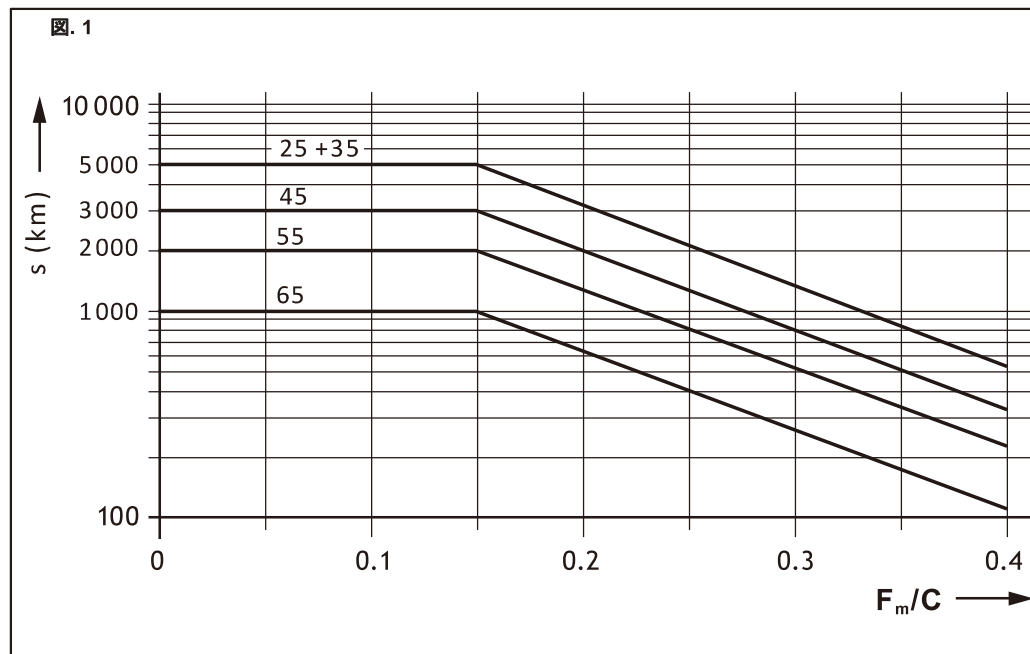
サイズ	再潤滑量 (cm ³)
25	0.8
35	0.9
45	1.0
55	2.5
65	2.7

潤滑ユニット付きローラーランナーブロックの潤滑間隔

潤滑ユニット付きローラーランナーブロックの潤滑間隔は以下の表をご参照願います。

走行/潤滑条件は以下の通りです。

- ▶ ローラーランナーブロックの使用潤滑剤:
Castrol Longtime PD 2 (NLGI 2 クリス)
- ▶ 潤滑ユニットの推奨潤滑剤:
Mobil SHC 639 (synthetic oil)
- ▶ 最大走行速度: $v_{max} = 2\text{m/s}$
- ▶ 水溶性クーラント/水溶性潤滑剤などを使用していない。
- ▶ 標準シール
- ▶ 使用可能温度: $T = 10 - 40^\circ\text{C}$



注:
動的等価荷重率 F_m/C は、ローラーランナーブロック(予圧量C2またはC3)への動的等価荷重 F_m を動的定格荷重Cで割った値です。

s = 潤滑間隔/走行距離 (km)
 C = 同定格荷重 (N)
 F_m/C = 動的等価荷重率 (N)

ジャバラ



ジャバラ

- ▶ 材質: ポリエステル(ポリウレタンコーティング)

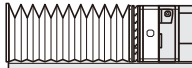
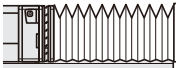
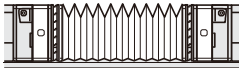
耐熱ジャバラ

- ▶ 材質: ノーメックス(メタアラミド繊維)

特長

- ▶ 不燃性
- ▶ 溶接スパッタ、ホットチップ、火花に対して耐性を示す
- ▶ 最大使用温度: 100°C

*ジャバラ取付用潤滑プレートはサイズ25のみ供給可能

サイズ			
	タイプ 1: 潤滑プレート及びエンドプレート付	タイプ 2: 取付フレーム及びエンドプレート付	タイプ 3: 両側に潤滑プレート付
	型番, 折り数	型番, 折り数	型番, 折り数
	ジャバラ	ジャバラ	ジャバラ
25	R1820 241 00, ... 受注対応	R1820 202 00, ...	R1820 243 00, ... 受注対応
35	-	R1820 302 00, ...	-
45	-	R1820 402 00, ...	-
55	-	R1820 502 00, ...	-
65	-	R1820 602 00, ...	-
	耐熱ジャバラ	耐熱ジャバラ	耐熱ジャバラ
25	R1820 271 00, ... 受注対応	R1820 252 00, ...	R1820 273 00, ... 受注対応
35	-	R1820 352 00, ...	-
45	-	R1820 452 00, ...	-
55	-	R1820 552 00, ...	-
65	-	R1820 652 00, ...	-

ジャバラ

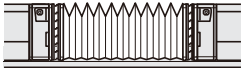
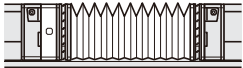
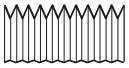
ご注文例:

ジャバラ

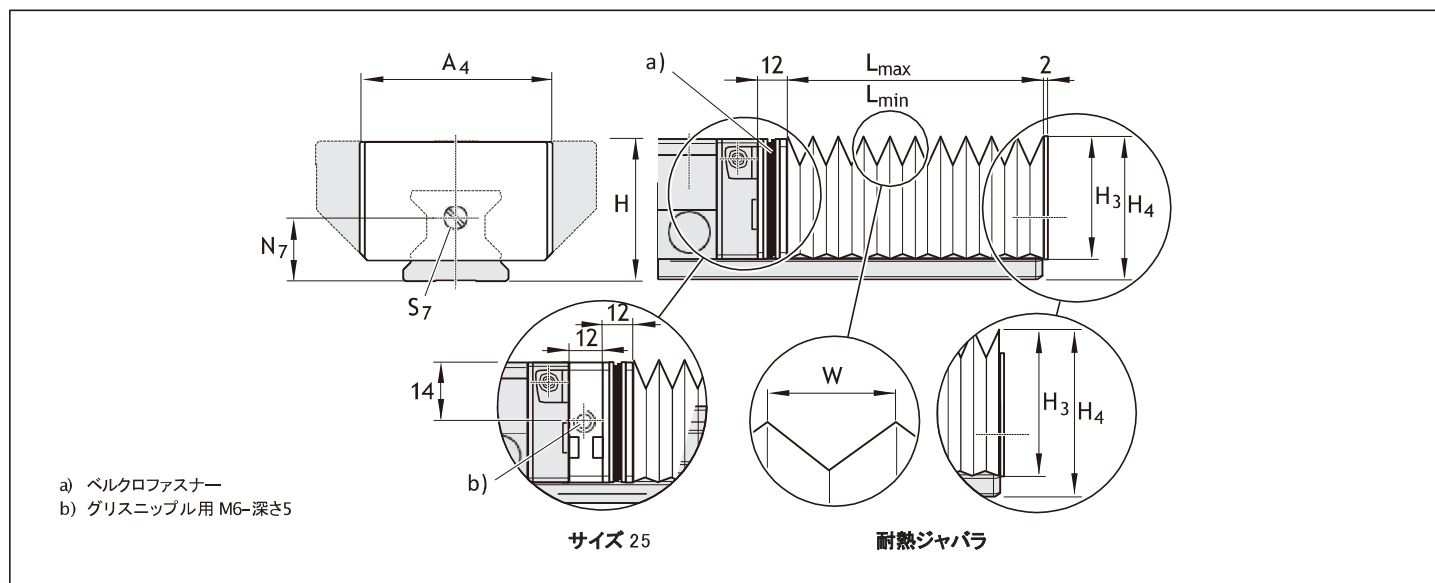
- ▶ サイズ 35, タイプ 2
- ▶ ジャバラ折り数: 36
- 型番、折り数: R1820 302 00, 36 折り

耐熱ジャバラ

- ▶ サイズ 35, タイプ 2
- ▶ ジャバラ折り数: 36
- 型番、折り数: R1820 352 00, 36 折り

サイズ			
	タイプ 4: 両側に取付フレーム付	タイプ 5: 潤滑プレート及び取付フレーム付	タイプ 9: ジャバラのみ(交換部品)
	型番, 折り数	型番, 折り数	型番, 折り数
	ジャバラ	ジャバラ	ジャバラ
25	R1820 204 00, ...	R1820 245 00	R1600 209 00
35	R1820 304 00, ...	-	R1600 309 00
45	R1820 404 00, ...	-	R1600 409 00
55	R1820 504 00	-	R1600 509 00
65	R1820 604 00, ...	-	R1600 609 00
	耐熱ジャバラ	耐熱ジャバラ	耐熱ジャバラ
25	R1820 254 00, ...	R1820 275 00	R1600 259 00
35	R1820 354 00, ...	-	R1600 359 00
45	R1820 454 00, ...	-	R1600 459 00
55	R1820 554 00, ...	-	R1600 559 00
65	R1820 654 00, ...	-	R1600 659 00

ジャバラの主要寸法



サイズ	寸法/ジャバラ(mm)							係数 U
	A ₄	H	H ₃	H ₄	N ₇	S ₇	W	
25	45	36	28.5	35.0	15	M4	12.9	1.32
35	64	48	39.0	47.0	22	M4	19.9	1.18
45	83	60	49.0	59.0	30	M4	26.9	1.13
55	96	70	56.0	69.0	30	M4	29.9	1.12
65	120	90	75.0	89.0	40	M4	40.4	1.08

サイズ	寸法/耐熱ジャバラ (mm)							係数 U
	A ₄	H	H ₃	H ₄	N ₇	S ₇	W	
25	62	36	39.0	44.5	15	M4	25.9	1.25
35	74	48	46.0	54.0	22	M4	29.9	1.21
45	88	60	54.0	64.0	30	M4	32.9	1.18
55	102	70	62.0	75.0	30	M4	37.9	1.16
65	134	90	86.0	99.0	40	M4	52.4	1.11

ジャバラの取り付け手順:

ジャバラはご注文の内容に従い組んだ状態で納入致します。また固定ネジもセットに含まれます。潤滑プレート(サイズ25のみ)にはローラーランナーブロックのグリスニップルが使用できます。タイプ1およびタイプ2のエンドプレート取付にはM4-深さ10の皿ねじをご使用ください。

組み立てについては、「ジャバラの取り付け手順」(103ページ)をご参照下さい。

ジャバラの折り数の計算方法

$$L_{\max} = (\text{ストローク} + 30 \text{ mm}) \cdot U$$

$$L_{\min} = L_{\max} - \text{ストローク}$$

$$\text{折り数} = \frac{L_{\max}}{W} + 2$$

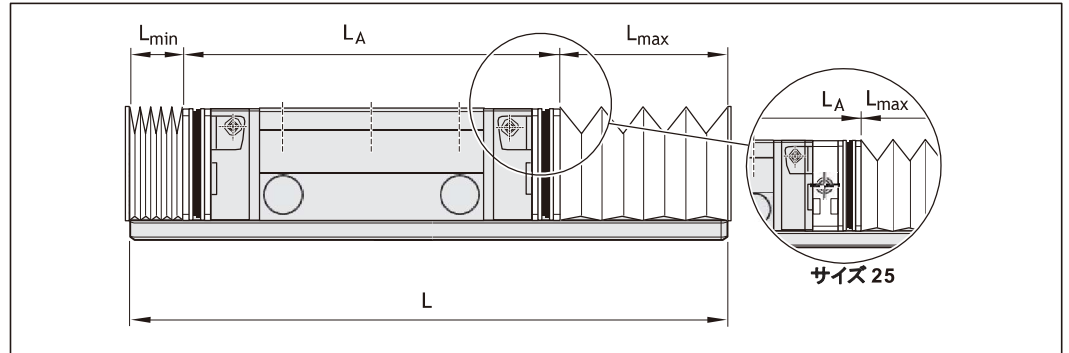
L_{\max} = 伸びた時のジャバラの長さ (mm)

L_{\min} = 縮んだときのジャバラの長さ (mm)

U = 係数

W = ひだの最大の伸び (mm)

レール全長の計算方法



$$L = L_{\min} + L_{\max} + L_A$$

L = レール全長 (mm)

L_A = 取付フレームを含むブロック全長 (mm)

ジャバラの取付手順

ジャバラのローラーランナーブロックへの取付(タイプ2及び4)、及びレール端面への取付(タイプ1及び2)

タイプ1及び2:

- ① 取り付けにあたり、ガイドレール端面にタップ加工をお願いします。(下図5) ジャバラ主要寸法図のN7及びS7寸法をご参照願います。

タイプ2及び4:

- ① グリスニップル(1)を端面より取り外し側面(3)に取り付けます。
- ② 端面の潤滑口をネジで塞ぎます。(2)
- ③ カバープレートワパーを取り付けている4本のネジの内、上の2本のネジを外します。
- ④ 付属されているネジを使いベルクロファスナーを取り付けます。(4)
- ⑤ ジャバラを押し付けて取り付けます。

タイプ1及び2:

- ① 最後にジャバラをレールの端にネジで固定します。(5)

25サイズ: 潤滑プレートとジャバラの取付(タイプ1,3及び5)

注:

ランナーブロックは潤滑口がジャバラで覆われます。再潤滑の際は潤滑プレートの横方向にグリスニップルを取り付けて給油してください。

- ① グリスニップル(1)またはネジ(2)をランナーブロックの潤滑口から外します。
- ② グリスニップル(3)を潤滑プレート(6)の側面に取付けます。
- ③ シーリング用Oリング(7)を溝に挿入します。
- ④ 潤滑プレート(6)とベルクロファスナー(4)をランナーブロックに取り付けます。
- ⑤ 潤滑口を付属の止めネジで塞ぎます。

▲ 止めネジは潤滑プレートと同じ高さになる様締めこんでください。

全タイプ共通:

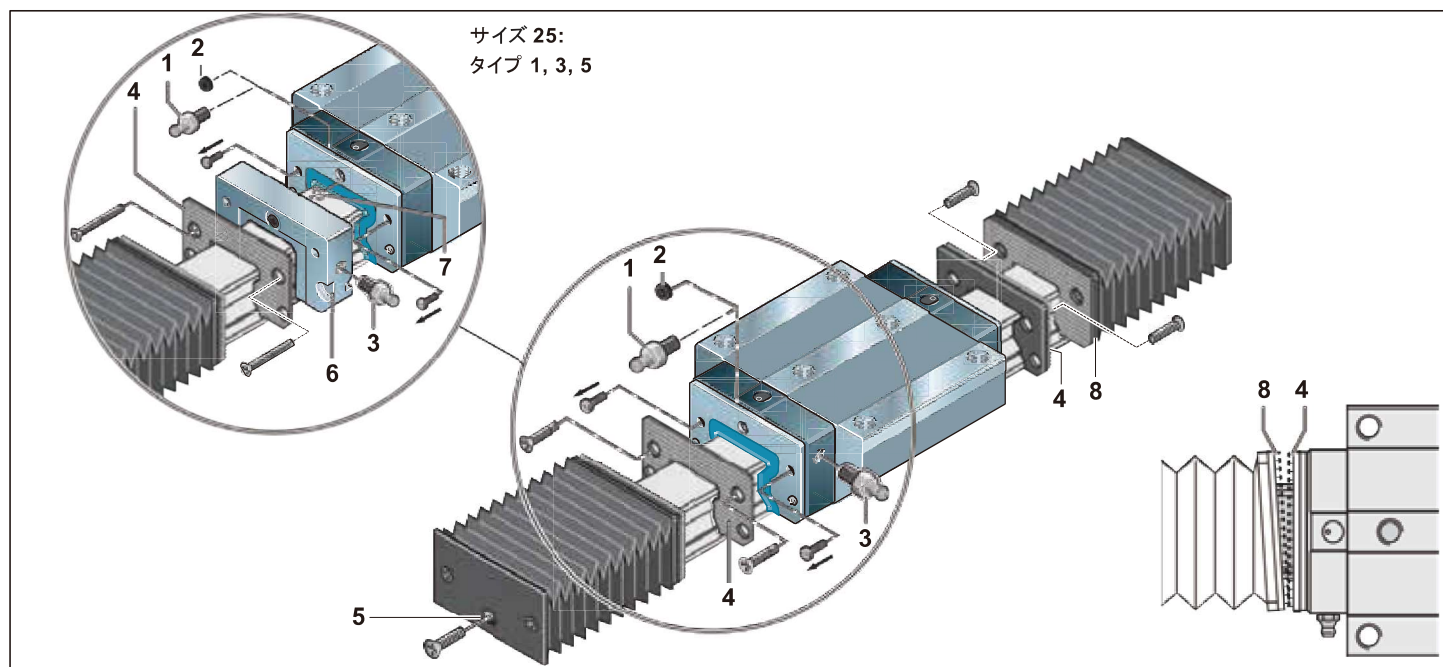
ベルクロファスナー(4)の結合、分離

ベルクロファスナーの結合

- ① ジャバラに取り付けたベルクロファスナー(8)を固定フレーム(4)に合わせます。
- ② 正しい位置を確認してください。
- ③ ジャバラを固定フレームに強く押し付けます。

ベルクロファスナーの分離

- ④ ファスナー結合面に(できればコーナー部より)薄いプレートを差し込みます。
- ⑤ ベルクロファスナーを慎重に分離します。



潤滑プレート(サイズ25)

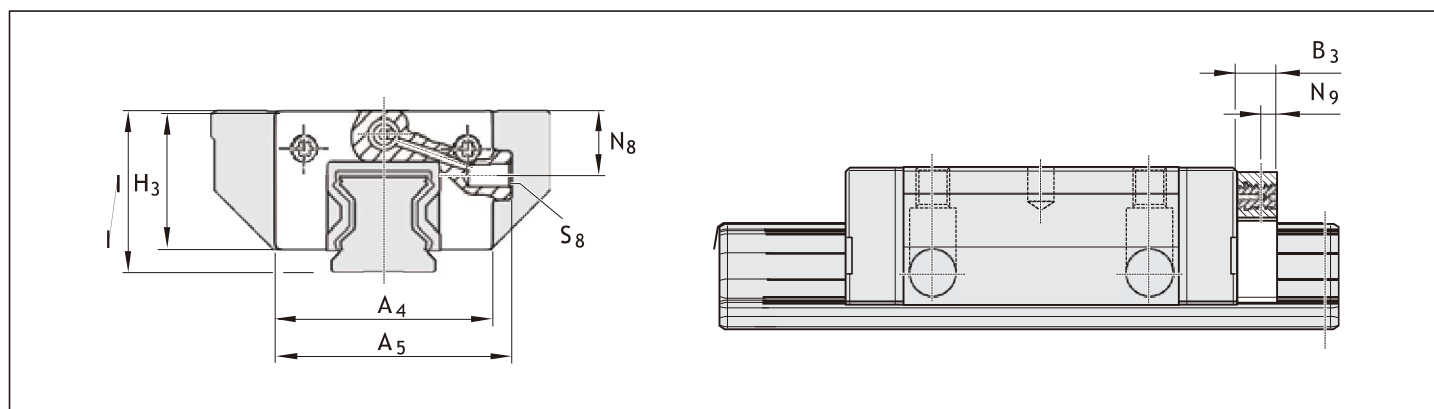


潤滑プレート(標準のグリスニップル使用可能)

▶素材:アルミニウム

取り付け:
ランナーブロックへの取り付けに必要な部品はセットに含まれています。
ランナーブロックに使用するグリスニップルが使用できます。

注:
潤滑プレートを使用する場合は、初期給油量を増やす必要があります。「潤滑に関する注意事項」の標準ローラーレールシステムの潤滑の項(175ページ)の注記をご確認ください。



サイズ	型番	寸法 (mm)										重量 (g)
		A ₄	A ₅	B ₃	H ¹⁾	H ²⁾	H ₃	N ₈ ¹⁾	N ₈ ²⁾	N ₉	S ₈	
25	R1820 241 20	45.4	49.4	12	36	40	28.9	14	18	6	M6	32

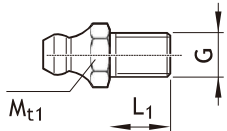
1) ランナーブロック、フランジタイプの寸法

2) ランナーブロック、ハイタイプの寸法

潤滑ニップル

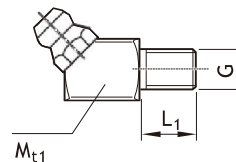
加圧タイプ潤滑ニップル

(標準潤滑ニップルブロックと同梱されています。)



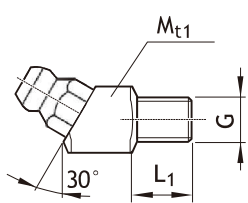
型番	寸法 (mm)		締め付けトルク (Nm)	重量 (g)
	G	L ₁		
R3417 008 02	M6	8	1.8	2.6
R3417 014 02	M8×1	10	1.8	4.5

加圧タイプ潤滑ニップル 45°



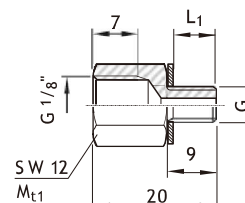
型番	寸法 (mm)		締め付けトルク (Nm)	重量 (g)
	G	L ₁		
R3417 007 02	M6	8	1.8	7.4

加圧タイプ潤滑ニップル 30°



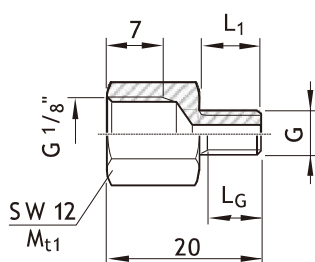
型番	寸法 (mm)		締め付けトルク (Nm)	重量 (g)
	G	L ₁		
R3417 023 02	M6	8	1.8	7.4

リデューサー M6



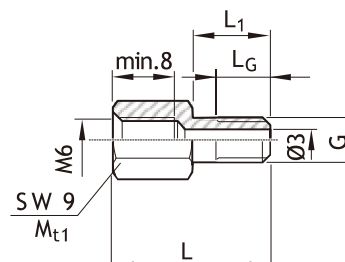
型番	寸法 (mm)		締め付けトルク (Nm)	重量 (g)
	G	L ₁		
R3455 032 04	M6	8	1.8	1.5

リデューサー M8 x 1



型番	寸法 (mm)			締め付けトルク (Nm)	重量 (g)
	G	L ₁	L _G		
R3455 030 51	M8x1	8	6.5	1.8	8.6

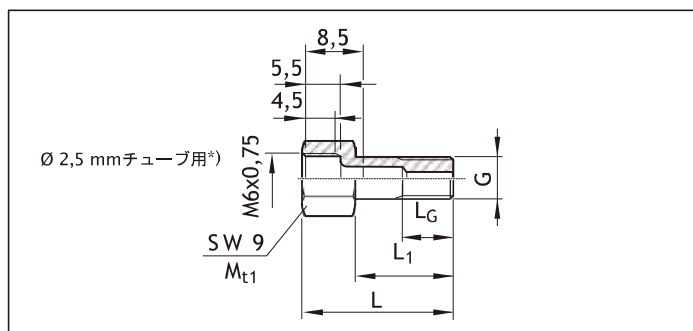
延長継手



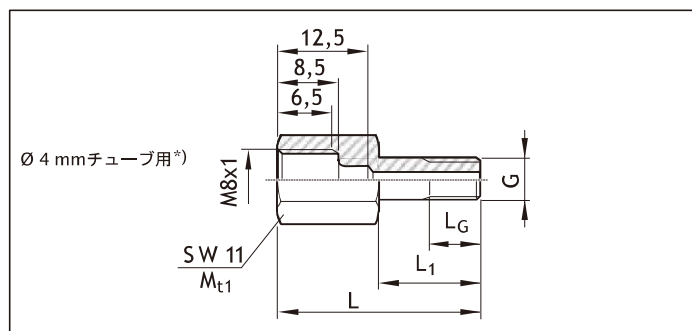
型番	寸法 (mm)				締め付けトルク (Nm)	重量 (g)
	G	L	L ₁	L _G		
R3455 033 04 ¹⁾	M6	19.5	9.0	7.5	1.8	5.0
R3455 034 04 ²⁾	M6	20.5	10.0	8.0	1.8	5.5
R3455 035 04 ³⁾	M6	24.5	14.0	8.0	1.8	5.5
R3455 036 04 ⁴⁾	M6	25.5	15.0	8.0	1.8	6.0
R3455 037 04 ⁵⁾	M6	26.5	16.0	8.0	1.8	6.0

- 1) カバープレートワイパーと使用 (サイズ 25~35)
- 2) カバープレートワイパーと使用 (サイズ 45~65)
- 3) FKMシールと使用 (サイズ 25~65)
- 4) FKMセットと使用 (サイズ 25~35)
- 5) FKMセットと使用 (サイズ 45~65)

コネクター

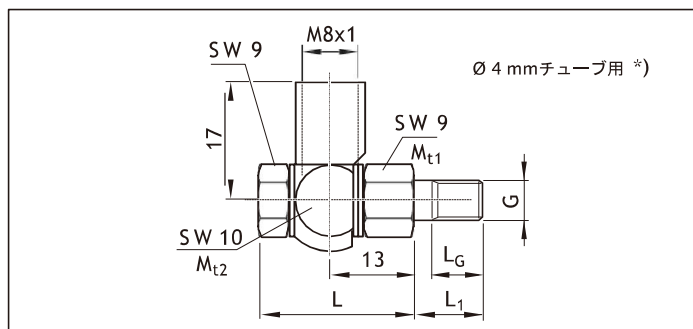


型番	寸法 (mm)				締め付けトルク (Nm)	重量 (g)
	G	L	L ₁	L _G		
R3455 030 38 ¹⁾	M6	15.5	8.0	6.5	1.8	4.0
R3455 038 04 ²⁾	M6	16.5	9.0	7.5	1.8	5.0
R3455 039 04 ³⁾	M6	17.5	10.0	8.0	1.8	5.5
R3455 040 04 ⁴⁾	M6	21.5	14.0	8.0	1.8	5.5
R3455 041 04 ⁵⁾	M6	22.5	15.0	8.0	1.8	6.0
R3455 042 04 ⁶⁾	M6	23.5	16.0	8.0	1.8	6.0

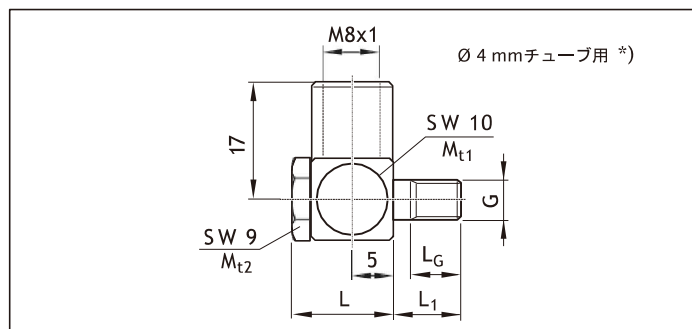


型番	寸法 (mm)				締め付けトルク (Nm)	重量 (g)
	G	L	L ₁	L _G		
R3455 030 37 ¹⁾	M6	22.0	8.0	6.5	1.8	9.0
R3455 043 04 ²⁾	M6	23.0	9.0	7.5	1.8	9.5
R3455 044 04 ³⁾	M6	24.0	10.0	8.0	1.8	10.0
R3455 045 04 ⁴⁾	M6	28.0	14.0	8.0	1.8	10.5
R3455 046 04 ⁵⁾	M6	29.0	15.0	8.0	1.8	10.5
R3455 030 52 ⁶⁾	M6	30.0	16.0	8.0	1.8	11.0

スライベルジョイント



型番	寸法 (mm)				締め付けトルク (Nm)		重量 (g)
	G	L	L ₁	L _G	M _{t1}	M _{t2}	
R3417 018 09 ¹⁾	M6	22	8.0	6.5	1.8	5.0	17.0
R3417 059 09 ²⁾	M6	22	9.0	7.5	1.8	5.0	17.0
R3417 060 09 ³⁾	M6	22	10.0	8.0	1.8	5.0	17.5
R3417 061 09 ⁴⁾	M6	22	14.0	8.0	1.8	5.0	19.0
R3417 062 09 ⁵⁾	M6	22	15.0	8.0	1.8	5.0	19.5
R3417 063 09 ⁶⁾	M6	22	16.0	8.0	1.8	5.0	20.0



型番	寸法 (mm)				締め付けトルク (Nm)		重量 (g)
	G	L	L ₁	L _G	M _{t1}	M _{t2}	
R3417 047 09 ¹⁾	M6	12	8.0	8.0	1.8	5.0	10.0
R3417 064 09 ²⁾	M6	12	9.0	7.5	1.8	5.0	10.0
R3417 065 09 ³⁾	M6	12	10.0	8.0	1.8	5.0	10.5
R3417 066 09 ⁴⁾	M6	12	14.0	8.0	1.8	5.0	10.5
R3417 067 09 ⁵⁾	M6	12	15.0	8.0	1.8	5.0	11.0
R3417 068 09 ⁶⁾	M6	12	18.0	8.0	1.8	5.0	12.0

- 1) 側面および端面取付可能 (接続部品付属せず)
- 2) カバープレートワイパーと使用 サイズ25~35
- 3) カバープレートワイパーと使用 サイズ35~65
- 4) FKMシールと使用 サイズ25~65
- 5) FKMセットと使用 サイズ25~35
- 6) FKMセットと使用 サイズ45~65

スライベルフィッティングに関する注意:

Mt2はスライベルアームをシールするためのものです。Mt2の締め付けトルクはMt1の締め付けトルクより大きいので、Mt2締め付けの際はMt1をスパナなどの工具を使用し固定して行ってください

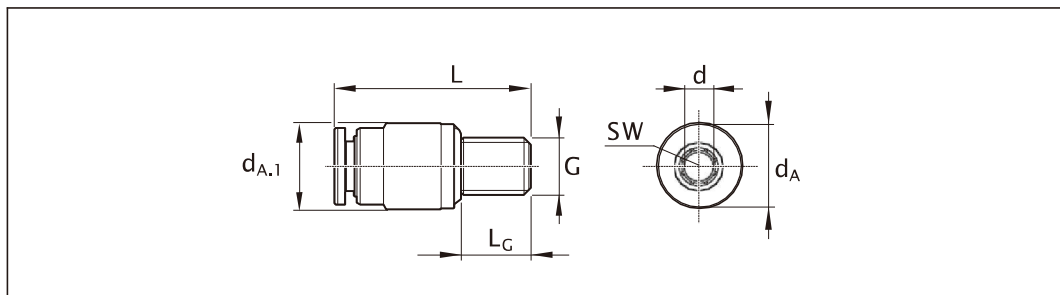
*) DIN3854およびDIN3862に準拠した接続用 (ソルダーレスパイプフィッティング)

グリスコネクター

プッシュインタイプ
使用可能チューブ材質

- ▶ 銅
- ▶ 真鍮
- ▶ PU
- ▶ ナイロン

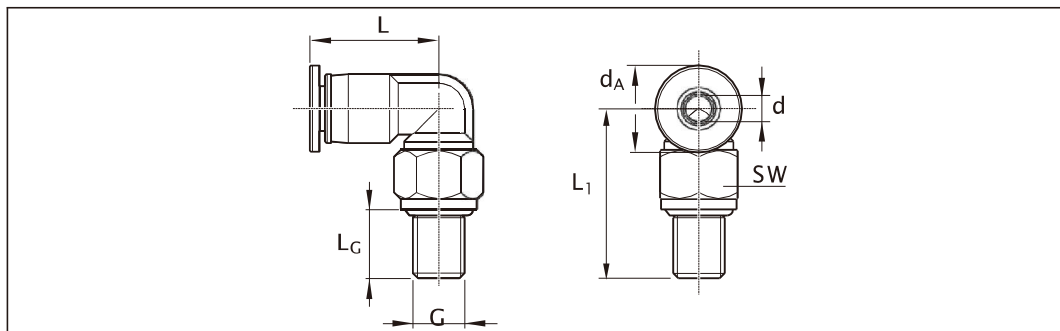
ストレートコネクター



型番	寸法 (mm)							締め付けトルク (Nm) M _{t1}	重量 (g)
	d _A	d _{A,1}	d ¹⁾	G	L	L _G	SW ²⁾		
R3417 075 09	9.0	9.0	4	M6	24.5	8	2.5	1.8	4.9
R3417 076 09	11.0	11.0	6	M6	26.0	8	2.5	1.8	6.2

- 1) チューブ直径
2) 内部接触面幅

エルボータイプ¹⁾

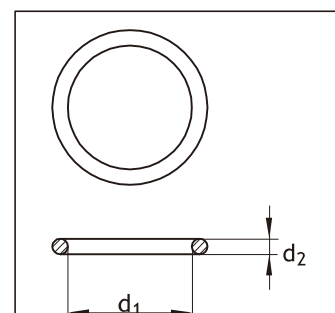


型番	寸法 (mm)							締め付けトルク (Nm) M _{t1}	重量 (g)
	d _A	d ²⁾	G	L	L ₁	L _G	SW ³⁾		
R3417 078 09	9.0	4	M6	18.1	18.1	8	9	1.8	10.8
R3417 079 09	11.0	6	M6	20.8	18.1	8	9	1.8	12.9

- 1) 最大注入圧: 30 bar (グリスガン使用時は少量ずつ注入してください。)
2) チューブ径
3) 外面幅

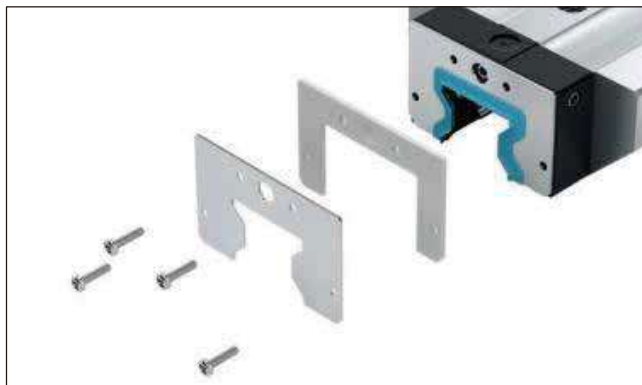
O-リング

型番	d ₁ x d ₂	重量 g
	mm	
R3411 108 01	5 x 1.5	0.04
R3411 122 01	7 x 1.5	0.06
R3411 018 01	12 x 1.5	0.09
R3411 145 01	15 x 2.5	0.34



重荷重タイプブロックアクセサリ

カバープレートワイパー



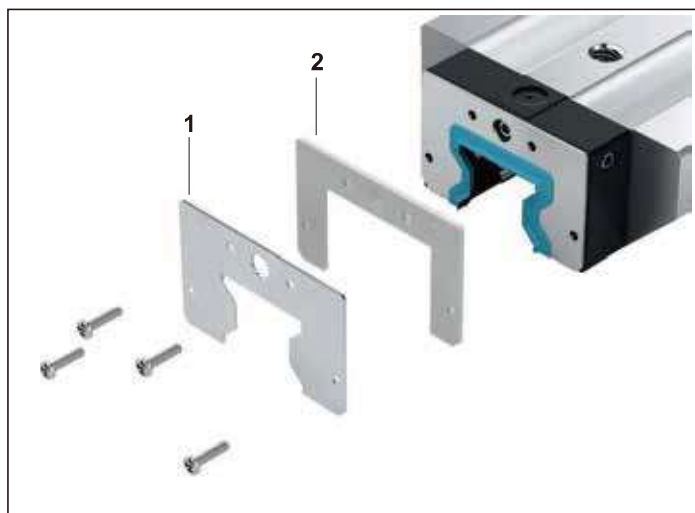
FKM シール



FKM シールセット



カバープレートワイパーR 18.0 ... 40



カバーstriップ付きローラーガイドレールに使用する
ローラーランナーブロック用

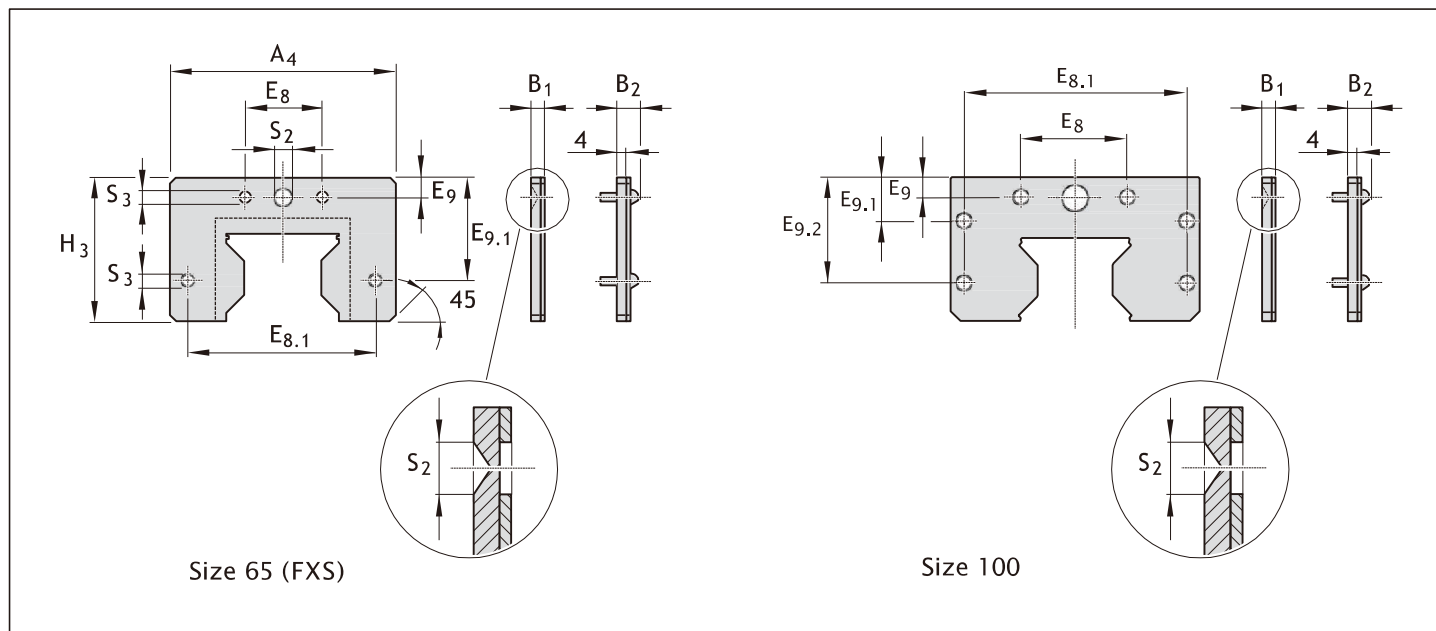
- 1カバープレートワイパー
-材質:防錆ばね鋼 DIN EN 10088
- 2スペーサープレート; 素材:アルミ

取り付け:

スペーサープレートと固定ネジが含まれています。(潤滑ニップルは付属されません。) 取り付けるときは、ガイドレールとカバープレートワイパーの間に均等な隙間を確保してください。

端面潤滑接続付き:

スペーサープレートにドリルで穴(S2)加工をします。専用のグリスニップルまたはアダプターを使用してください。(「ローラーランナーブロックのアクセサリー」の潤滑ニップル、コネクターの項105ページをご参照願います。)

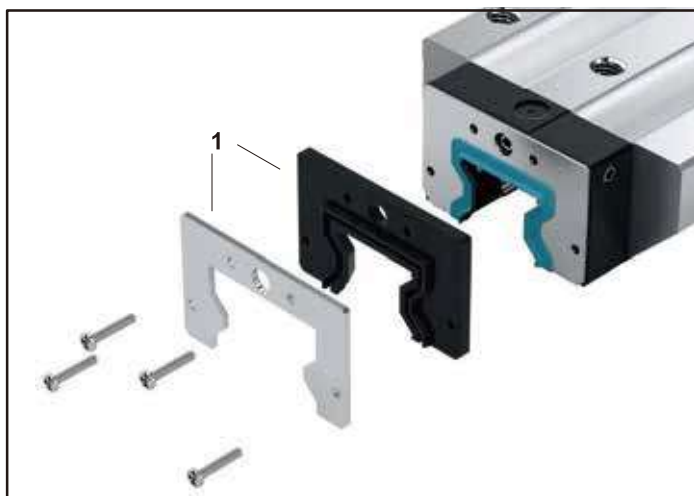


型番と寸法

サイズ	型番	寸法 (mm)											重量 (g)
		A ₄	H ₃	B ₁	B ₂	E ₈	E _{8.1}	E ₉	E _{9.1}	E _{9.2}	S ₂	S ₃	
65 (FXS)	R1820 610 40	119.0	74.5	6.0	8.75	35	106.0	8.3	54.0	-	∅ 7	∅ 5	170
100 ¹⁾	R1810 291 40	180.5	103.5	2.5	6.50	64	162.6	8.0	28.4	69.0	∅ 9	∅ 6	300

1) ジェネレーション 1タイプ

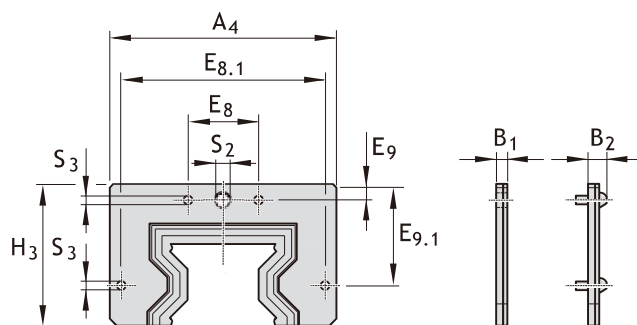
FKM シール 1810.2.3.



ローラーランナーブロック取り付け用

2ピースFKMシール ...1
材質: ステンレス鋼とFKMシール
特徴: ローラーガイドレールへの取り付け/取り外しが簡単

取り付け:
固定ネジが含まれています。
最大締付トルク0.4Nm
両端潤滑口より潤滑する場合: 専用の潤滑ニップル
またはアダプターを使用します。(「ローラーランナーブ
ロックのアクセサリ」の潤滑ニップル、コネクターの項
105ページをご参照願います。)

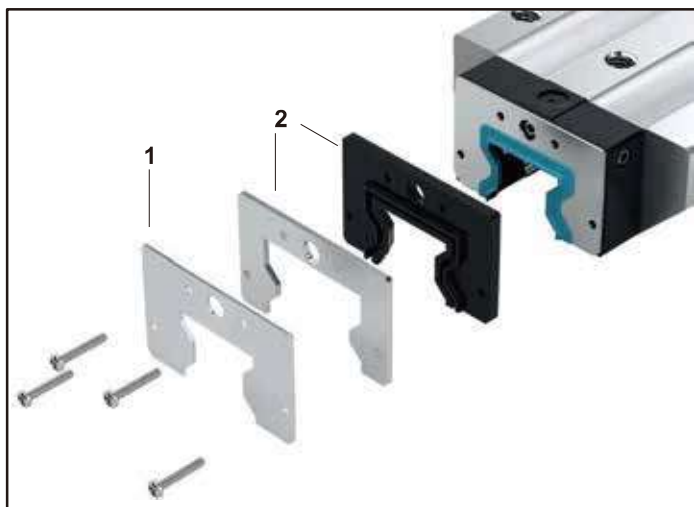


サイズ 65 (FXS)

型番と寸法

サイズ	型番	寸法 (mm)										重量 (g)
		A ₄	H ₃	B ₁	B ₂	E ₈	E _{8.1}	E ₉	E _{9.1}	S ₂	S ₃	
65 (FXS)	R1810 600 90	119	75	6.5	9.25	35	106	8.55	54.25	∅ 7	∅ 5	160

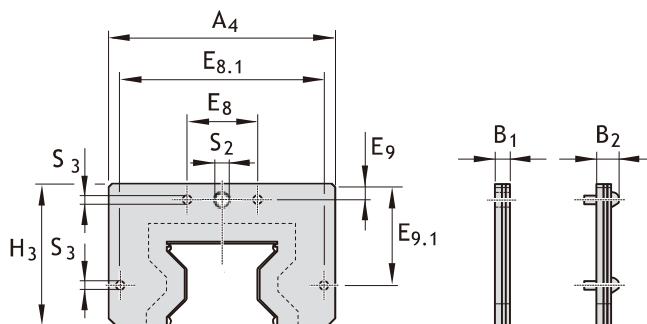
FKM シールセット R1810 605 70



ローラーランナーブロック用
FKMシールおよびカバープレートワイパー：
カバープレートワイパー ...1
2ピースFKMシール ...2

取り付け：
取付用ネジが含まれています。
最大締付トルク0.4Nm

端面より潤滑の場合：
専用の潤滑ニップルまたはアダプターを使用
してください。（「ローラーランナーブロックの
アクセサリ」の潤滑ニップル、コネクターの項
105ページをご参照願います。）



サイズ 65 (FXS)

型番と寸法

サイズ	型番	寸法 (mm)										重量 (g)
		A ₄	H ₃	B ₁	B ₂	E ₈	E _{8.1}	E ₉	E _{9.1}	S ₂	S ₃	
65 (FXS)	R1810 605 70	119	75	8.5	11.25	35	106	8.55	54.25	∅ 7	∅ 5	240

ローラーガイドレールのアクセサリー

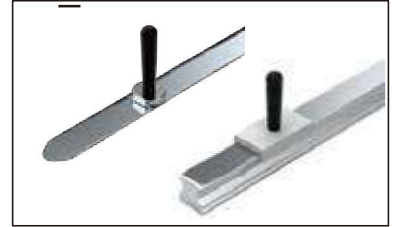
ランナーブロック組付け



カバーストリップ



カバーストリップ取付工具



保護キャップ



ストリップクランプ



梱包用ダンボールオープナー



プラスチック製埋め栓



スチール製埋め栓



スチール製埋め栓取付工具



つなぎ調整用シャフト



V-ガイド



ガイドレール取付用ランナーブロック



SLH R1829 (スリムライン, ロング, ハイタイプランナーブロック) の取付

ローラーガイドレールの平行度出し

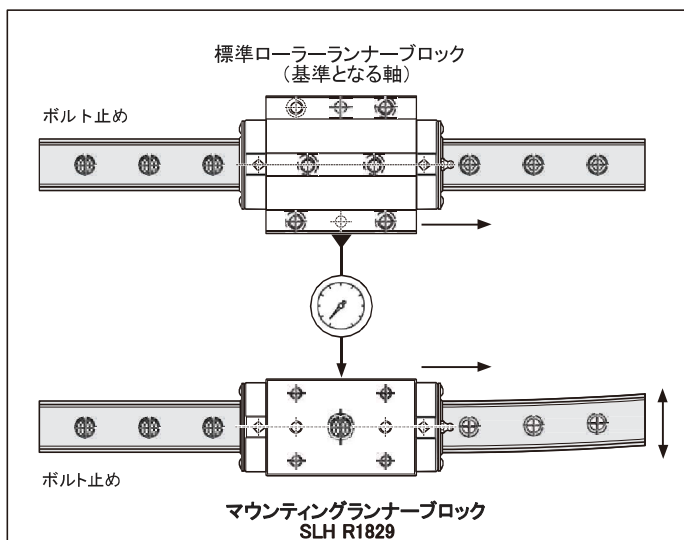
サイズ	型番(予圧等級: C3)
25	R1829 220 90
35	R1829 320 90
45	R1829 420 90
55	R1829 520 90
65	R1829 620 90

マウンティングランナーブロックによる取付:

ランナーブロック中央の取付穴Dは基準穴であり、ボルト締め用の穴として使用します。それによりレールの心出しを行いながらローラーガイドレールを取り付ける事ができます。

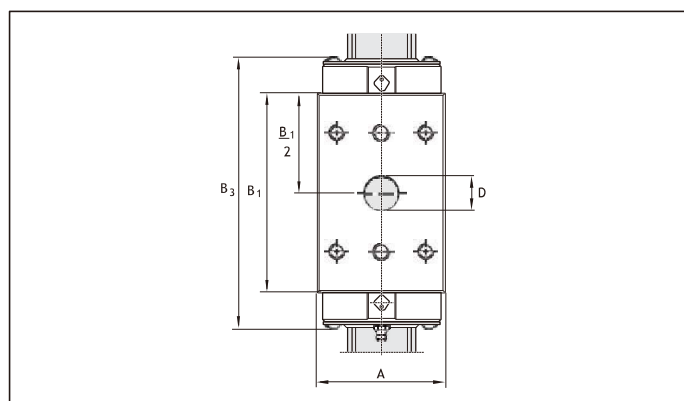
レールの心出し

1. 基準面を使用し基準となるレールを取り付けます。
2. ローラーランナーブロックとマウンティングランナーブロックの間にダイヤルゲージを取り付けます。
3. マウンティングランナーブロックの穴Dがレールの取り付け穴の真上に来るまで、両方のローラーランナーブロックを平行に移動します。
4. ダイヤルゲージが正しい数値を示すまで、ローラーガイドレールの位置を調整します。
5. マウンティングローラーランナーブロックの取付用穴Dを使用しローラーガイドレールのボルト止めを行います。



サイズ	寸法 ¹⁾ (mm)				重量 (kg)
	A	B ₁	B ₃	D	
25	48	81.5	115	19	0.8
35	70	103.6	145	25	1.9
45	86	134.0	183	27	4.0
55	100	162.1	216	27	6.0
65	126	194.0	264	30	11.8

1) 表に記載されていない寸法はランナーブロック (SLH R1824 ... 10) の寸法をご確認ください。



カバーストリップ

特長

- ▶ カバーストリップの取付、取り外しは極めて簡単で、レールの取付時間を大幅に削減します。
- ▶ 数回取付、取り外しを行うことができます。

デザインと機能

A. スナップフィットカバーストリップ (標準)

- ▶ ローラーランナーブロックを取り付ける前に、カバーストリップをクリップで留めて、しっかりとめ込みます。

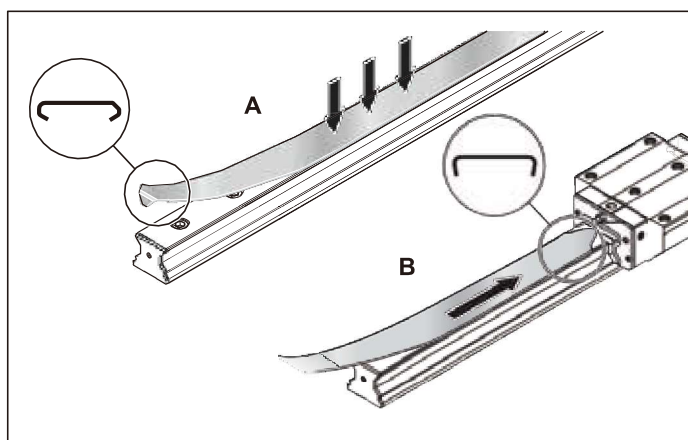


B. スライディングフィット部付きカバーストリップ

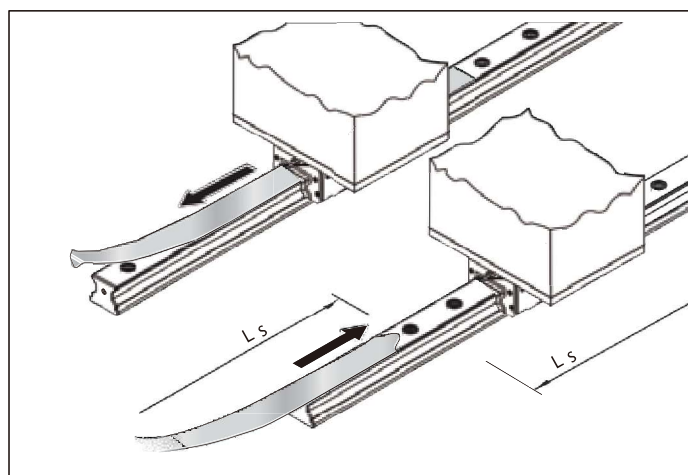
- ▶ カバーストリップの取り付けまたは交換でローラーランナーブロックがガイドレールから取り外せない場合にはスライディングフィット付きカバーストリップを使用します。
- ▶ スライディングフィット部の爪ががわずかに広げられており、カバーストリップをローラーランナーブロックとガイドレールの隙間に挿入させることができます。

スライディングフィット部の長さ L_s は、取付の方法や状況により異なります。専用のツールを使用しご購入後においてもカバーストリップの爪を広げる事ができます。

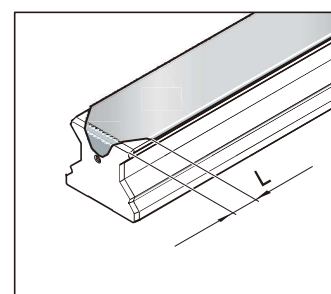
型番は次ページをご参照願います。



- ▲ カバーストリップは、精密に機械加工された部品で、慎重な取り扱いが必要です。特に折り曲げにはご注意ください。カバーストリップを使用しレール両端部一杯までローラーランナーブロックを走行させた場合、カバーストリップのエッジでランナーブロックのシールを傷つける場合があります。レールの端面(L寸法)はランナーブロックの走行ストロークより外してください。

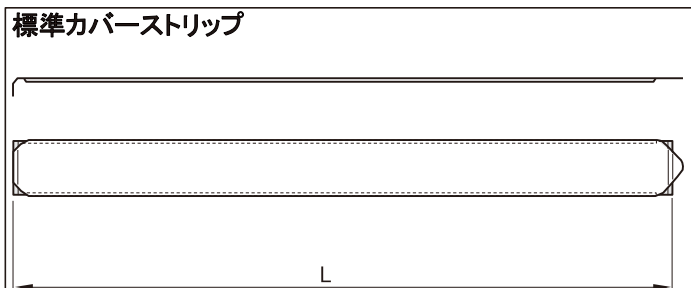


サイズ	L (mm)
25	10.0
35-65	12.0
100	12.0
125	21.5



カバーストリップ

標準カバーストリップ



初期取付、保管、交換用

注文例
標準カバーストリップ

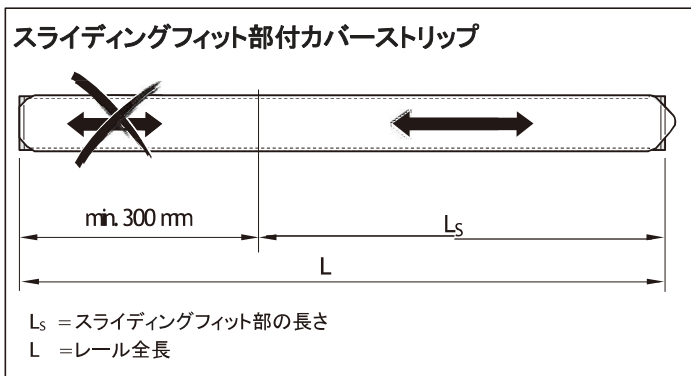
- ▶ ローラーガイドレール サイズ 35
- ▶ レール全長 $L = 2,696$ mm

注文方法

型番、全長 L (mm)
R1619 330 20, 2696 mm

サイズ	標準カバーストリップ 型番	重量 (g/m)
25	R1619 230 00,	32
35	R1619 330 20,	80
45	R1619 430 20,	100
55	R1619 530 20,	120
65	R1619 630 20,	140
100	R1810 231 20,	200
125	R1810 331 20,	270

スライディングフィット部付カバーストリップ



注文例

スライディングフィット部付カバーストリップ

- ▶ ローラーガイドレール サイズ 35
- ▶ レール全長 $L = 2,696$ mm
- ▶ スライディングフィット部の長さ
 $L_s = 1200$ mm

注文方法

型番、レール全長 L (mm)、スライディングフィット部の長さ L_s (mm)

R1619 330 30, 2696, 1200 mm

サイズ	スライディングフィット部付カバーストリップ 型番	重量 (g/m)
25	R1619 230 10,	25
35	R1619 330 30,	80
45	R1619 430 30,	100
55	R1619 530 30,	120
65	R1619 630 30,	140
100	R1810 231 30,	200
125	R1810 331 30,	270

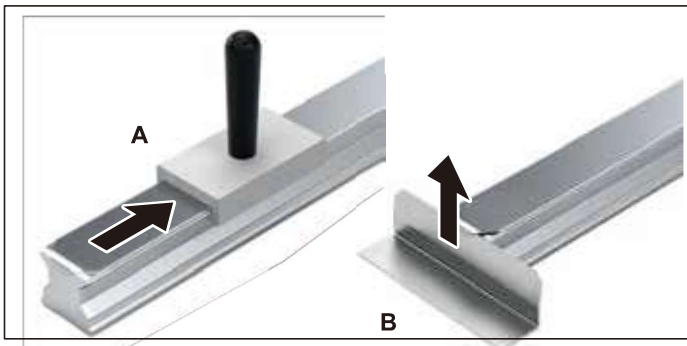
カバーストリップの取付工具



固定爪拡張ツール

スライディングフィット部形成用工具

サイズ	型番	重量 (kg)
25	R1619 215 10	0.08
35	R1619 315 30	0.10
45	R1619 415 30	0.13
55	R1619 515 30	0.21
65	R1619 615 30	0.27
100	R1810 291 30	On request
125	R1810 391 30	



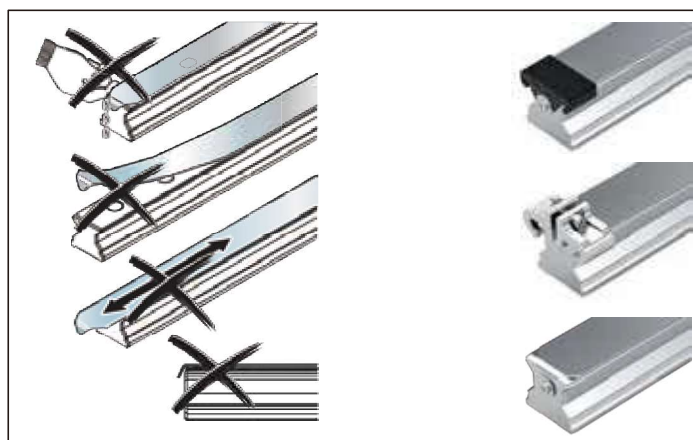
カバーストリップ取付キット

取付工具と取外しプレート

カバーストリップ取り付けには、取付工具(A)を取り外しには取外しプレート (B)のご使用をお勧めします。

サイズ	型番	重量 (kg)
25	R1619 210 70	0.17
35	R1619 310 50	0.21
45	R1619 410 50	0.20
55	R1619 510 50	0.21
65	R1619 610 50	0.28
100	R1810 291 53	特注
125	R1810 391 53	

カバーストリップ端面固定部品



カバーストリップの端面固定

端面のめくれ防止のため以下の方法での固定をお勧めします。

- ▶ 保護キャップの使用
- ▶ ストリップクランプの使用
- ▶ 固定ネジ及びワッシャー

保護キャップ

サイズ	シングルキャップ		バルクパッケージング (数量購入の場合)		セット (2個 / 取付ねじ付き)	
	型番 (取付ねじ含まず)	重量 (g)	型番 / 数量 (個) (取付ねじ含まず)	重量 (kg)	型番 (セット)	重量 (g)
25	R1619 239 00	1.0	R1619 239 01 / 1000	1.3	R1619 239 20	7
35	R1619 339 10	2.0	R1619 339 01 / 1000	2.5	R1619 339 30	10
45	R1619 439 00	4.0	R1619 439 01 / 700	2.6	R1619 439 20	13
55	R1619 539 00	4.0	R1619 539 01 / 500	2.1	R1619 539 20	20
65	R1619 639 00	6.0	R1619 639 01 / 300	1.7	R1619 639 20	20

取付用ネジとワッシャー

サイズ	ネジ (1200 本)		ワッシャー (1200 枚)	
	型番 (ユニット)	重量 (kg)	型番 (ユニット)	重量 (kg)
25	R3427 046 05	1.8	R3448 026 01	0.92
35	R3427 046 05	1.8	R3448 024 01	1.30
45	R3427 046 05	1.8	R3448 024 01	1.30
55	R3427 046 05	1.8	R3448 027 01	2.90
65	R3427 046 05	1.8	R3448 027 01	2.90
100	R3427 046 05	1.8	R3448 027 01	2.90
125	R3427 046 05	1.8	R3448 027 01	2.90

ストリップクランプ

サイズ	セット (2 個)	バルクパッケージング (100 個)		
	Material numbers (Unit)	重量 (g)	型番 (Unit)	重量 (kg)
25	R1619 239 50	14	R1619 239 60	1.4
35	R1619 339 50	38	R1619 339 60	3.8
45	R1619 439 50	56	R1619 439 60	5.6
55	R1619 539 50	62	R1619 539 60	6.2
65	R1619 639 50	84	R1619 639 60	8.4

プラスチック製取付穴埋め栓



埋め栓の取り付けは、「取り付けの一般的な注意事項」の項の取り付け方法 (163ページを) ご参照願います

プラスチック埋め栓型番

サイズ	シングルプラスチックプラグ	重量 (g)	バルクパッケージング (数量購入)	重量 (kg)
	型番		型番/数量	
25	R1605 200 80	0.3	R1605 200 80 / 5000	1.2
35	R1605 300 80	0.6	R1605 300 80 / 2000	1.2
45	R1605 400 80	1.0	R1605 400 80 / 1000	1.0
55	R1605 500 80	1.7	R1605 500 80 / 500	1.7
65	R1605 600 80	2.1	-	-

スチール製取付穴埋め栓



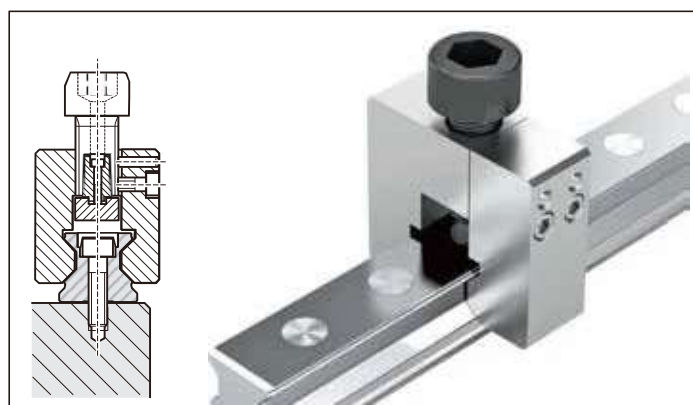
- ▶ スチール製取り付け穴埋め栓はオプションとなります。別途ご発注下さい。
- ▶ 取り付けには専用の取り付け工具をご使用願います。

スチール製取付穴埋め栓の型番

サイズ	スチール鋼		防錆鋼 NR II ¹⁾	
	型番	重量 (g)	型番	重量 (g)
25	R1606 200 75	2	-	-
35	R1606 300 75	3	R1606 300 78	3
45	R1606 400 75	6	R1606 400 78	6
55	R1606 500 75	8	R1606 500 78	8
65	R1606 600 75	9	R1606 600 78	9
100	R1836 200 75	23	-	-

1) 防錆鋼 1.4305

スチール製取付穴埋め栓の取付工具



- ▶ スチール製取付穴埋め栓の取り付け工具はツーピースからなり、ローラーガイドレールの取付穴にプラグを簡単に取り付ける事ができます。
(取り付け手順同封)

取付工具の型番

サイズ	型番	重量 (kg)
25 ²⁾	R1619 210 20	0.37
35	R1619 310 30	0.57
45	R1619 410 30	0.85
55	R1619 510 30	1.50
65	R1619 610 30	1.85
100	R1810 251 30	2.80

位置合わせ調整用シャフト

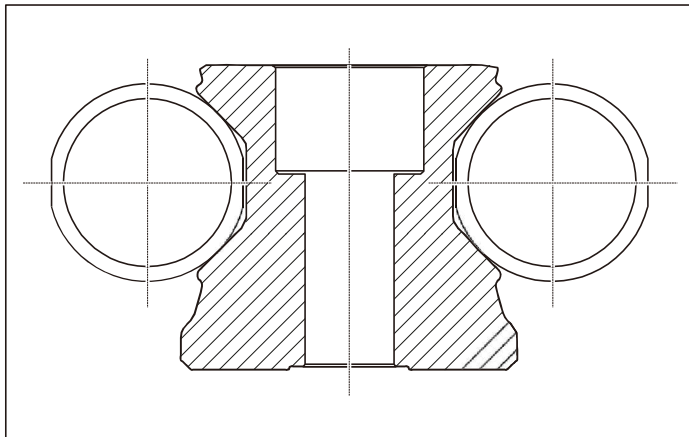


位置合わせ調整用シャフト

複数のレールで全長を構成するガイドレールを取り付ける場合の位置決め用シャフト

用途:

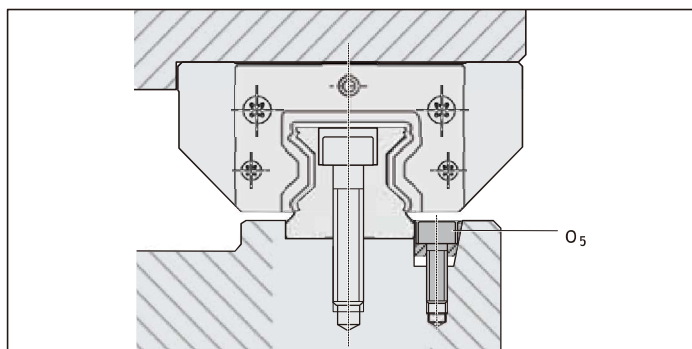
取付用基準面を持たない取付ベースに複数本で全長を構成するレールを取り付ける際、軌道面の位置を調整するために使用します。ガイドレールの繋ぎ仕様に関しては、「取り付けの一般的な注意事項」の項のつなぎ仕様レール(159ページ~)をご参照下さい。ご注文の際は、2本にてご注文願います。



シャフトの2面を平加工しています。

サイズ	型番 調整用シャフト (分割)	寸法 (mm)		重量 (kg)
		Ø shaft	Length	
35	R1810 390 01	20	160	0.4
45	R1810 490 01	25	200	0.8
55	R1810 590 01	30	250	1.4
65	R1810 690 01	35	300	2.3
100	R1810 291 01	75	400	13.9
125	R1810 391 01	80	600	23.7

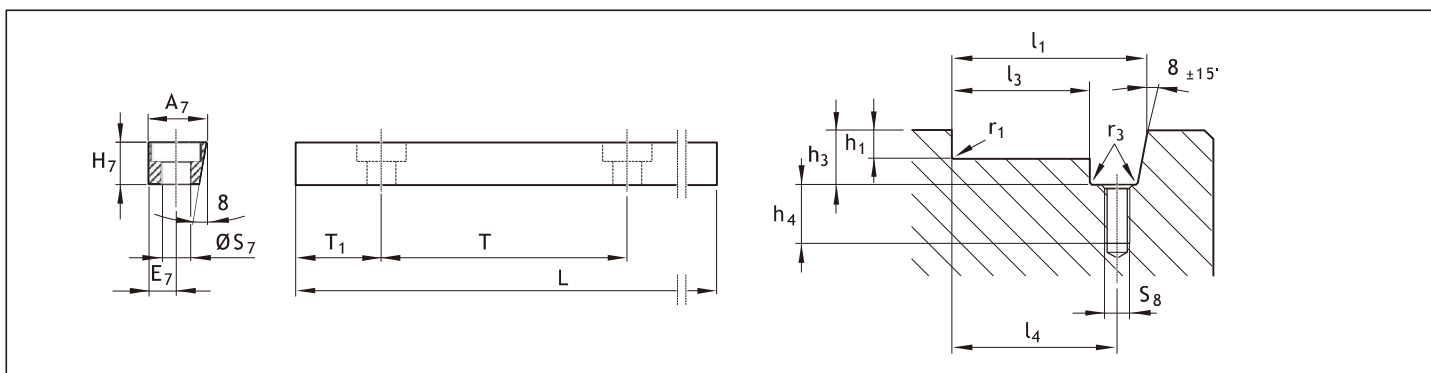
V-ガイド



ローラーガイドレールの心出しをサポートする部品です。

- ▶ 素材: スチール
- ▶ デザイン: ブラック仕上げ

V-ガイドのご使用については、「取り付けの一般的な注意事項」の項の取り付け方法(163ページ)をご参照願います。



V-ガイド

サイズ	型番	寸法(mm)								重量(kg)
		A ₇	E ₇	H ₇	L	O ₅ ¹⁾	S ₇	T	T ₁	
25/35	R1619 200 01	12.0	6	10	957	M5x20	6.0	60	28.5	0.8
45/55/65	R1619 400 01	19.0	9	16	942	M8x25	9.0	105	51.0	2.0
100 ²⁾	R1810 291 02	34.0	16	23	938	M12x35	13.5	105	49	5.3
125	R1810 391 02	47.5	23	30	954	M16x45	17.5	120	57.0	9.5

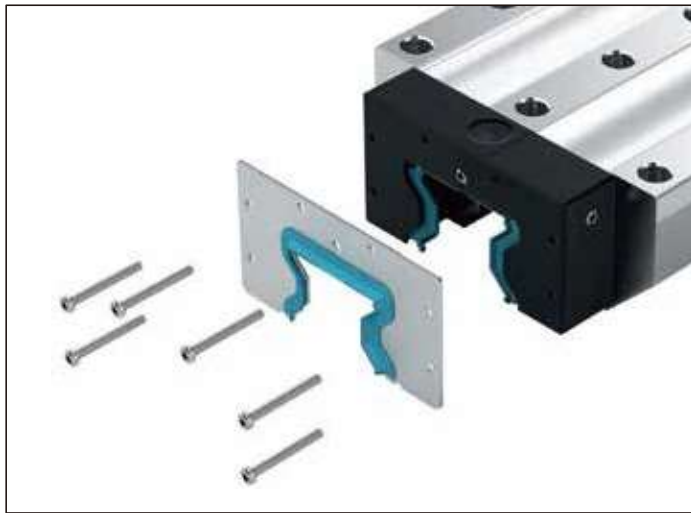
1) ネジ O₅ DIN 6912 に準拠

2) Size 100 以上は受注生産対応

V-ガイド溝

サイズ	寸法 (mm)								
	h _{1-0.2}	h ₃₊₁	h ₄₊₂	l _{1±0.05}	l _{3-0.1}	l _{4±0.1}	r _{1 max}	r _{3 max}	S ₈
25	4.5	12.5	15	35.1	22.9	29	0.8	0.5	M5
35	5.0	12.5	15	46.1	33.9	40	0.8	0.5	M5
45	7.0	19.0	16	64.1	44.9	54	0.8	0.5	M8
55	9.0	19.0	16	72.1	52.9	62	1.2	0.5	M8
65	9.0	19.0	16	82.1	62.9	72	1.2	0.5	M8
100	12.0	26.0	20	134.0	99.9	116	1.8	1.0	M12
125	20.0	34.0	29	172.6	124.9	148	1.8	1.0	M16

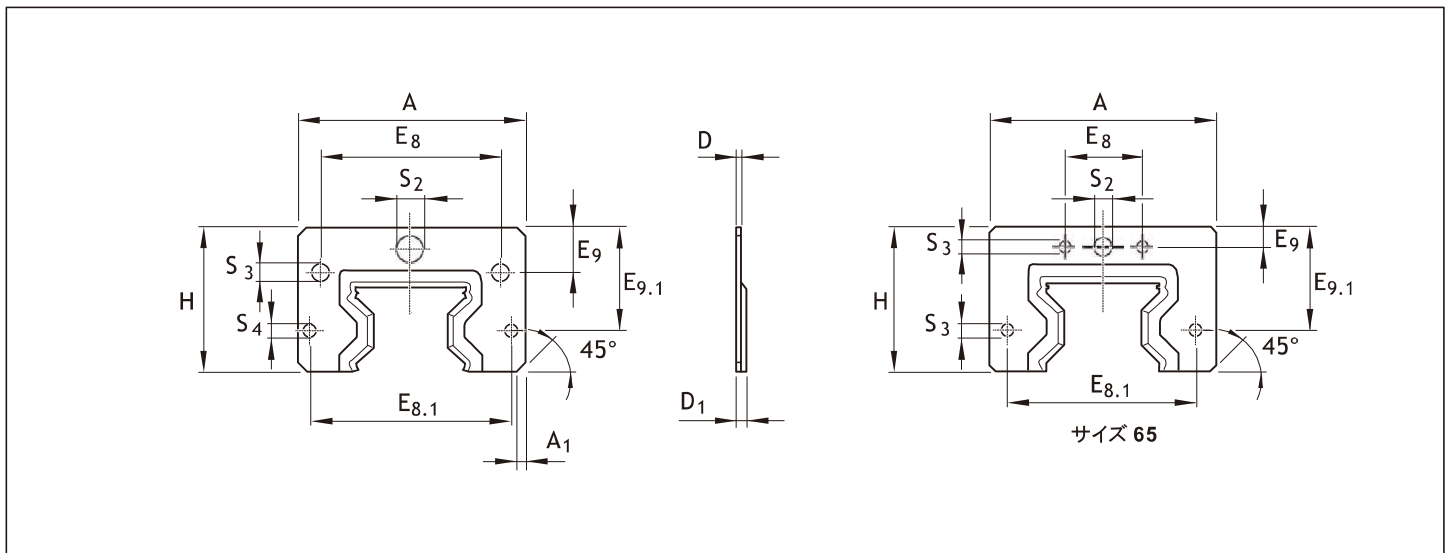
フロントシール



フロントシール (ジェネレーション1ランナーブロック用)

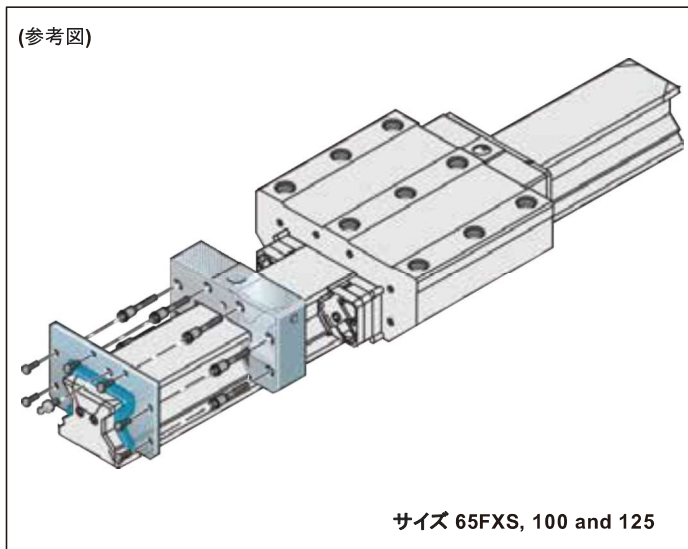
本カタログ記載の製品シリーズには常備されています。

- ▶ 材質: 防錆スプリング鋼 (DIN EN 10088) 及びプラスチックシール
- ▶ 固定ネジが含まれています。異なるサイズのネジは使用しないでください。



サイズ	型番 Set	寸法 (mm)												重量 (g)
		A	A ₁	D	D ₁	E ₈	E _{8.1}	E ₉	E _{9.1}	H	S ₂	S ₃	S ₄	
65 (FXS)	R181061000	119.0	3	2.0	5.0	35	106.0	8.3	54	74.5	7	5.0	5.0	108
100	R181021100	181.0	2	2.5	5.5	130	162.6	28.4	61	104.0	9	6.0	6.0	280
125	R181031100	230.0	5	3.0	6.0	205	205.0	38.0	90	133.0	9	6.5	6.5	530

フロントシール付きエンドキャップ



重荷重ローラーランナーブロック用セット

ローラーランナーブロック補修用

▶固定ネジが含まれています。
異なるサイズのネジは使用しないでください。

サイズ	型番 (フロントシール付きエンドキャップ/重荷重ローラーランナーブロック用)	セット重量	
		プラスチック (kg)	アルミニウム (kg)
65 (FXS)	R1810 690 10	0.26	-
100	R1810 291 10	0.61	-
125	R1810 391 60	-	2.30

包装資材オープナー



▶ガイドレールのパッケージを開くためのツールです。

注文番号
材料番号R3201 051 75

輸送用補助部品

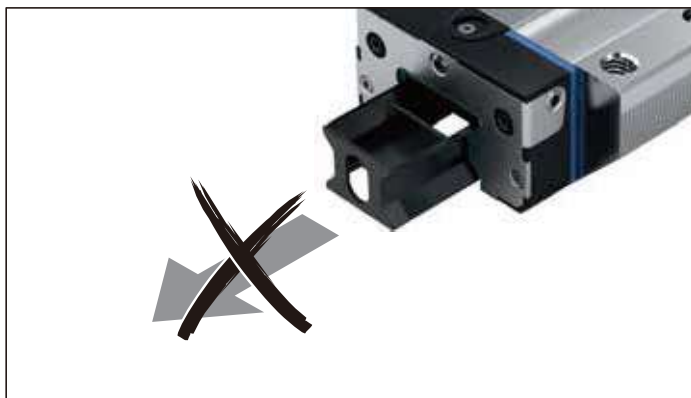


ランナーブロックの輸送用補助部品

輸送及び組み立て用補助部品

▶ 材質: プラスチック

サイズ	標準全長		全長ロング	
	型番	重量 (g)	型番	重量 (g)
25	R1851 207 89	3.8	R1853 207 89	4.2
35	R1851 307 89	8.7	R1853 307 89	10.2
45	R1651 402 89	17.2	R1653 402 89	20.5
55	R1653 502 89	32.8	R1653 502 89	32.8
65	R1653 602 89	40.7	R1653 602 89	40.7
65 (FXS)	-	-	R1854 600 91	68.0
100	R1861 200 91	154.0	R1863 200 91	197.0
125	R1861 300 81	1888.0	R1863 300 81	2600.0



ローラーランナーブロックをローラーガイドレールに取り付ける場合は、輸送用補助部品をランナーブロックに取り付けた状態でガイドレール合わせてランナーブロックをゆっくりとガイドレールにスライドさせてください。

⚠ ローラーが脱落する恐れがありますので、輸送用補助部品はローラーランナーブロックをガイドレールに挿入するまでローラーランナーブロックに装着した状態を維持してください。