

重荷重ローラーレールシステム

製品特性

- ▶ 非常に高い負荷容量を持ち、高い耐荷重仕様の高剛性ローラーランナーブロック
- ▶ すべての荷重方向で最大の剛性
- ▶ ローラーランナーブロックの中央に3つの追加の取り付けネジ穴があるため、逆ラジアル荷重および側面荷重条件下においても高い剛性を維持
- ▶ 高いモーメント荷重
- ▶ ローラーガイドレールは、すべてのローラーランナーブロックに共通して使用できる為(完全互換性)、同軸に異なるタイプのローラーランナーブロックを組み合わせることが可能
- ▶ ローラーランナーブロックは上下どちらの方向からでも取り付けることが可能

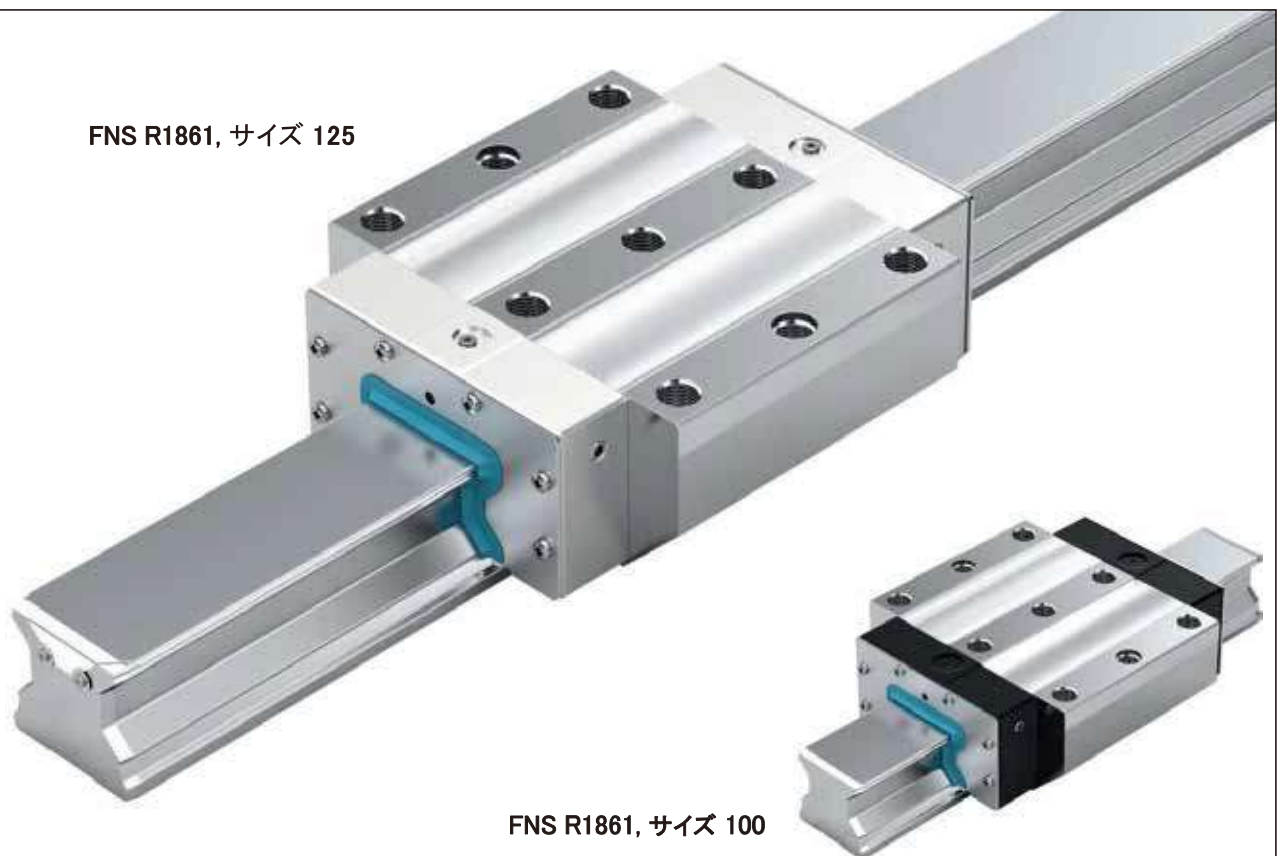
防錆オプション

- ▶ 防錆仕様CRタイプの重荷重ローラーランナーブロックとローラーガイドレール(マットシルバー、硬質クロムメッキ仕上げ)は、精度クラスHで供給可能(予圧等級: C2及びC3)

ハイライト

- ▶ グリスニップルは複数の側面に取付ける事ができメンテナンスは容易。
- ▶ 理想的な潤滑溝設計により最少の潤滑剤消費量
- ▶ 焼入れ、研磨された軌道面を持つベアリング鋼製のローラーランナーブロック(ローラーガイドレールも軌道面は焼入れ、研磨)
- ▶ Rexroth独自のリターン構造と最適に設計されたガイドウェイのおかげで、スムーズで静かな走行を実現し弾性変位量を最小限に抑える
- ▶ アルミニウム(サイズ125)またはプラスチック(サイズ100)のエンドキャップ
- ▶ シール効果を高めた標準シール及びスチールプレートは、高い防塵効果に加えプラスチック部品を保護

FNS R1861, サイズ 125



FNS R1861, サイズ 100



FXS 重荷重ローラーランナーブロック - フランジタイプ、超ロング、標準高さ R1 854 ... 1.



動的特性

速度: $v_{max} = 3 \text{ m/s}$
 加速度: $a_{max} = 150 \text{ m/s}^2$

予圧と精度等級の推奨組み合わせ

- ▶ 予圧等級 C2: H 及び P
- ▶ 予圧等級 C3: P 及び SP

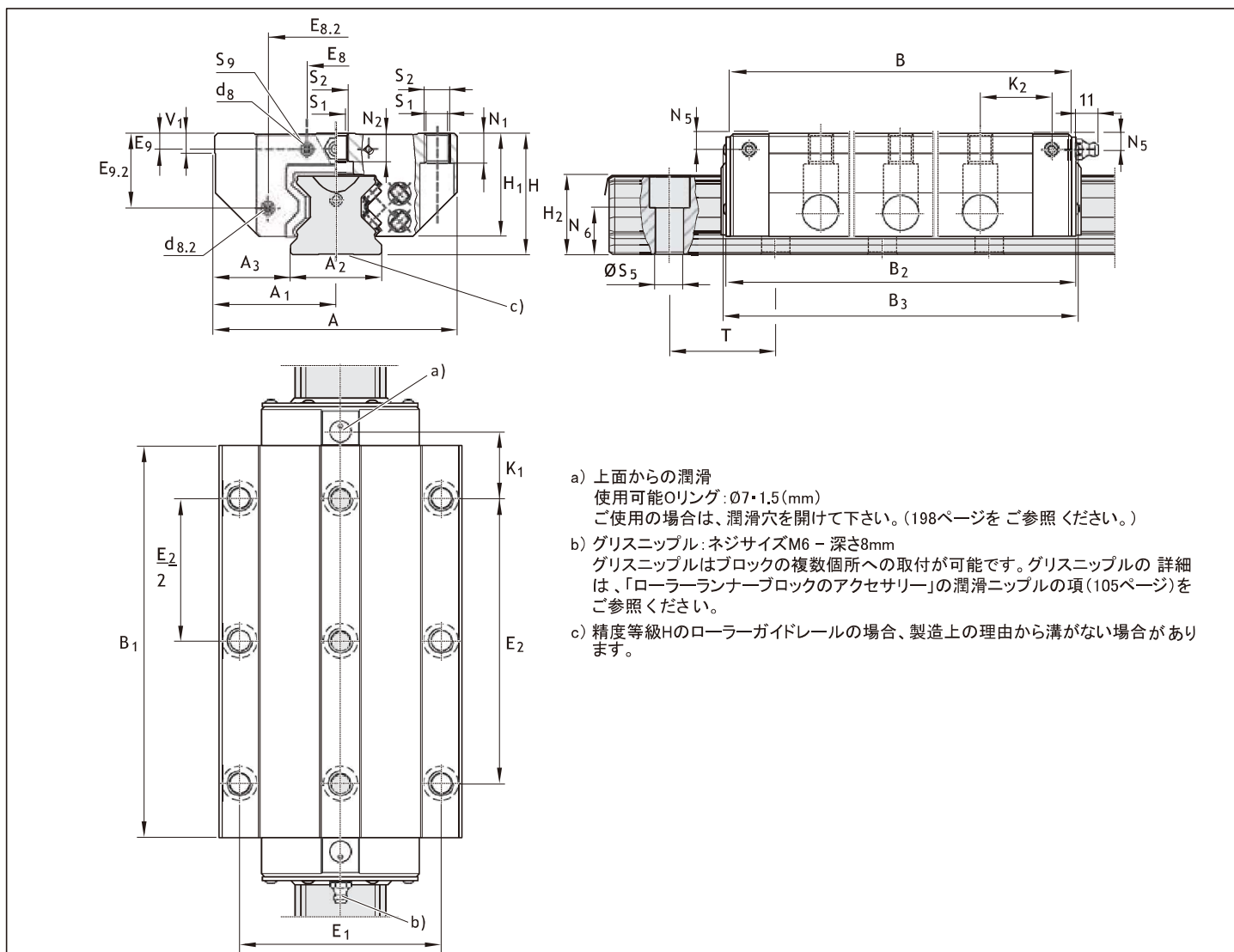
製品型番

サイズ	ランナーブロック タイプとサイズ	予圧等級			精度等級				シール DS
		C2	C3	H	P	SP	UP		
65	R1854 6	2		3	2	1	9	10	
			3		2	1	9	10	

テクニカル データ

サイズ	重量 (kg)	定格荷重 ¹⁾ (N)		許容モーメント荷重 ¹⁾ (Nm)		軸方向許容モーメント荷重 ¹⁾ (Nm)	
		C	C ₀	M _t	M _{t0}	M _L	M _{L0}
65	20-30	366800	792800	13030	28170	15760	34060

1) 定格荷重と許容モーメント荷重の値は、DIN ISO14728-1に準拠し、定格寿命を100Km走行とした値です。
 定格寿命を50Km走行とした値に換算する場合は、表の値C、Mt、MLに1.23 を乗じ下 さい。



寸法 (mm)

サイズ	A	A ₁	A ₂	A ₃	B	B ₁	B ₂	B ₃	d ₈	d _{8.2}	E ₁	E ₂	E ₈	E _{8.2}	E ₉	E _{9.2}
65	170	85	63	53.5	335	275	339.5	345	8	8	142	200	35.0	106.00	9.30	55.00

サイズ	H	H ₁	H ₂ ¹⁾	H ₂ ²⁾	K ₁	K ₂	N ₁	N ₂	N ₅	N ₆ ^{±0.5}	S ₁	S ₂	S ₅	S ₉ ³⁾	T ⁴⁾	V ₁
65	90	76	58.15	57.85	49.5	52.5	23	21.5	9.3	36.5	14.5	M16	18	M4-7deep	75.0	15.0

- 1) カバーストリップ付きの寸法
- 2) カバーストリップなしの寸法
- 3) アクセサリーを取付用ネジ
- 4) T = レール取付穴ピッチ

FNS 重荷重ローラーランナーブロック - フランジタイプ、標準全長、標準高さ R1 861 ... 1. / 防錆CR R1 861 ... 6.



動的特性

速度: $v_{max} = 2 \text{ m/s}$

加速度: $a_{max} = 150 \text{ m/s}^2$

予圧と精度等級の推奨組み合わせ

▶ 予圧等級 C2: H 及び P

▶ 予圧等級 C3: P 及び SP

注:

防錆仕様CRタイプのローラーランナーブロックとローラーガイドレールは、硬質クロムメッキ処理されています。そのためH及びA3寸法が標準のローラーランナーブロックと異なります。(「精度等級と寸法公差」(41ページ)をご参照下さい。)

また、防錆仕様CRタイプのローラーランナーブロックとローラーガイドレールを組み合わせた場合の予圧量は大きくなります。CRタイプローラーランナーブロック(予圧:C2)とCRタイプローラーガイドレールと組み合わせると予圧量は一般の組み合わせの場合の約1.5倍になります。ショートストローク(<2・B1)の場合、2か所以上より潤滑を行ってください。サイズ125には追加のニップル取付ポートを設けています。: B4、N7 ネジサイズ: M8 x1

ヘビーデューティーローラーランナーブロックの型番

サイズ	ランナーブロック タイプとサイズ	予圧等級			精度等級			シール DS
		C2	C3	H	P	SP		
100	R1861 2	2		3	2	1	10	
			3	3	2	1	10	
125	R1861 3	2		3	2		10	
			3	3	2		10	

防錆仕様CRタイプ(硬質クロム/マットシルバー仕上げ)ヘビーデューティーローラーランナーブロックの型番

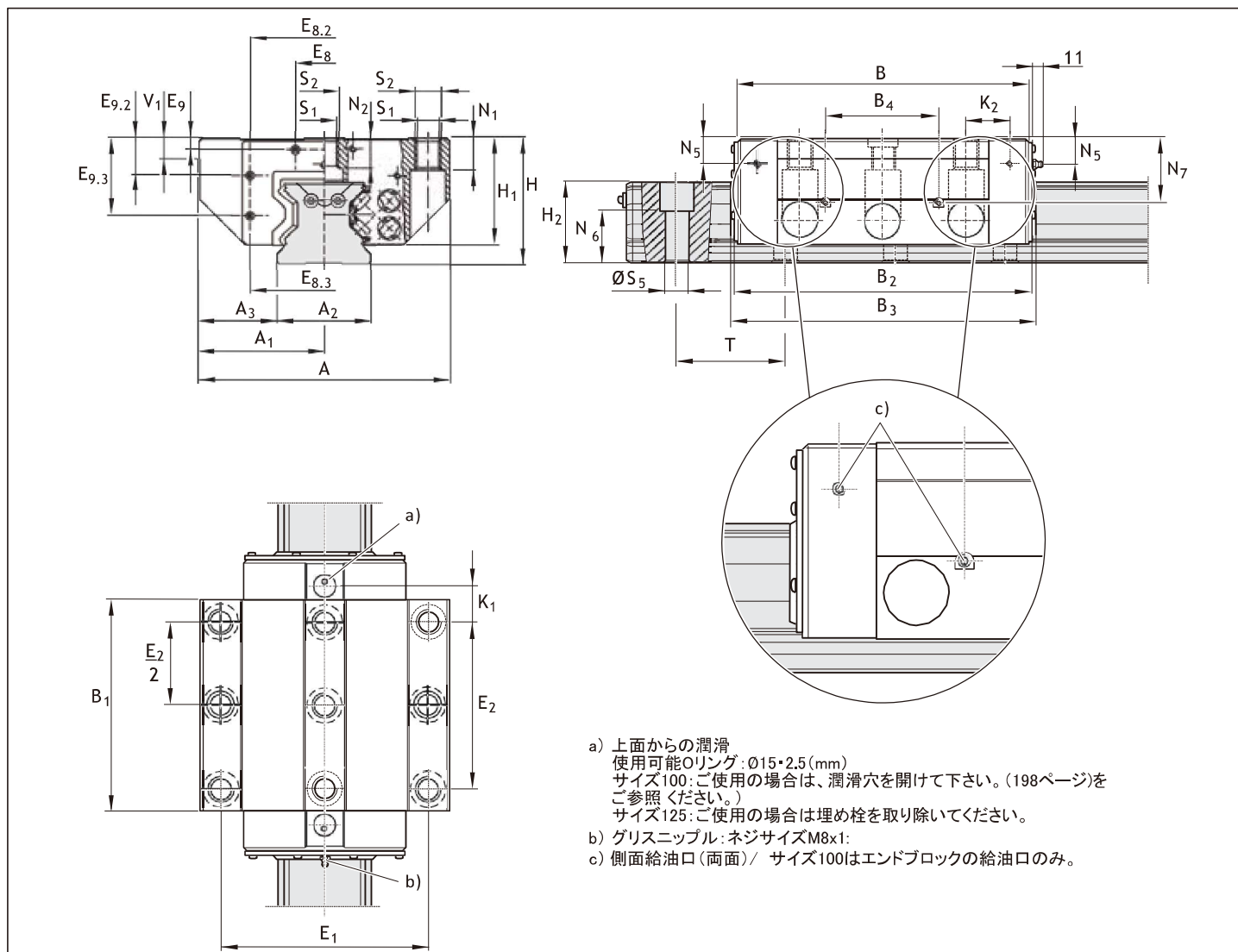
サイズ	ランナーブロック タイプとサイズ	予圧等級		精度等級	シール DS
		C2	C3	H	
100	R1861 2	2	3	3	60
125	R1861 3	2	3	3	60

テクニカル データ

サイズ	重量 (kg)	定格荷重 ¹⁾ (N)		許容モーメント荷重 ¹⁾ (Nm)		軸方向許容モーメント荷重 ¹⁾ (Nm)	
		C	C ₀	M _t	M _{t0}	M _L	M _{L0}
100	32.0	461000	811700	25720	45290	13550	23850
125	62.1	757200	1324000	54520	95330	29660	51860

1) 定格荷重と許容モーメント荷重の値は、DIN ISO14728-1に準拠し、定格寿命を100Km走行とした値です。

定格寿命を50Km走行とした値に換算する場合は、表の値C、Mt、MLに1.23を乗じて下さい。



寸法 (mm)

サイズ	A	A ₁	A ₂	A ₃	B	B ₁	B ₂	B ₃	B ₄	E ₁	E ₂	E ₈	E _{8.2}	E _{8.3}	E ₉	E _{9.2}	E _{9.3}
100	250	125	100	75.0	296.5	204	301.5	309.5	-	200	150	64	130	162.6	9	29.4	70
125	320	160	125	97.5	371	255	377	386.5	130	270	205	80	205	205.0	12	40.0	92

サイズ	H	H ₁	H ₂ ¹⁾	K ₁	K ₂	N ₁	N ₂	N ₅	N _{6±0.5}	N ₇	S ₁	S ₂	S ₅	T	V ₁
100	120	105.0	87.3	44.0	49.9	30	22	17.5	55.0	-	17.5	M20	25	105	20
125	160	135.5	115.3	50.0	50.0	45	29	29.0	74.5	92	25.0	M27	33	120	25

1) カバーストリップ付きの寸法

FLS 重荷重ローラーランナーブロック - フランジタイプ、ロング、標準高さ R1 863 ... 1. / 防錆CR R1 863 ... 6.



動的特性

速度: $v_{max} = 2 \text{ m/s}$
 加速度: $a_{max} = 150 \text{ m/s}^2$

予圧と精度等級の推奨組み合わせ

- ▶ 予圧等級 C2: H 及び P
- ▶ 予圧等級 C3: P 及び SP

注:
 防錆仕様CRタイプのローラーランナーブロックとローラーガイドレールは、硬質クロムメッキ処理されています。そのためH及びA3寸法が標準のローラーランナーブロックと異なります。(「精度等級と寸法公差」(41ページ)をご参照下さい。)
 また、防錆仕様CRタイプのローラーランナーブロックとローラーガイドレールを組み合わせた場合の予圧量は大きくなります。CRタイプローラーランナーブロック(予圧:C2)とCRタイプローラーガイドレールと組み合わせると、予圧量は一般の組み合わせの場合の約1.5倍になります。
 ショートストローク($<2 \cdot B1$)の場合、2か所以上より潤滑を行ってください。
 サイズ125には追加のニップル取付ポートを設けています。: B4、N7 ネジサイズ: M8 x1

ヘビーデューティーローラーランナーブロックの型番

サイズ	ランナーブロック タイプとサイズ	予圧等級		精度等級			シール
		C2	C3	H	P	SP	
100	R1863 2	2		3	2	1	10
			3	3	2	1	10
125	R1863 3	2		3	2		10
			3	3	2		10

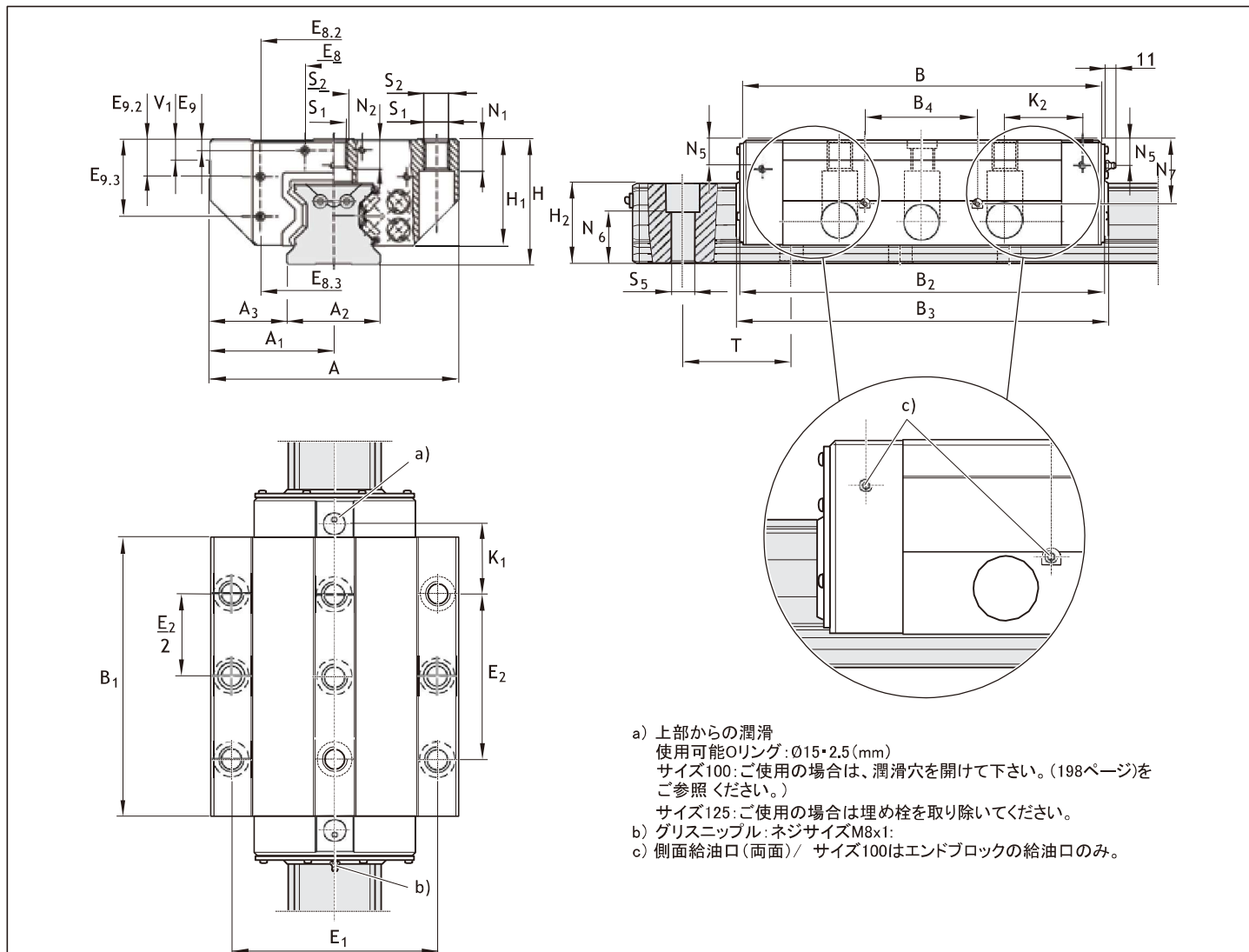
防錆仕様CRタイプ(硬質クロム/マットシルバー仕上げ)ヘビーデューティーローラーランナーブロックの型番

サイズ	ランナーブロック タイプとサイズ	予圧等級		精度等級	シール
		C2	C3	H	DS
100	R1863 2	2	3	3	60
125	R1863 3	2	3	3	60

テクニカル データ

サイズ	重量 (kg)	定格荷重 ¹⁾ (N)		許容モーメント荷重 ¹⁾ (Nm)		軸方向許容モーメント荷重 ¹⁾ (Nm)	
	m	C	C ₀	M _t	M _{t0}	M _L	M _{L0}
100	42.0	632000	1218000	35300	67900	27200	52400
125	89.8	1020000	1941900	73440	139820	57330	109150

1) 定格荷重と許容モーメント荷重の値は、DIN ISO14728-1に準拠し、定格寿命を100Km走行とした値です。
 定格寿命を50Km走行とした値に換算する場合は、表の値C、Mt、MLに1.23を乗じて下さい。



寸法 (mm)

サイズ	A	A ₁	A ₂	A ₃	B	B ₁	B ₂	B ₃	B ₄	E ₁	E ₂	E ₈	E _{8.2}	E _{8.3}	E ₉	E _{9.2}	E _{9.3}
100	250	125	100	75.0	380.5	288	385.5	393.5	-	200	230	64	130	162.6	9	29.4	70
125	320	160	125	97.5	476	360	482	491.5	150	270	205	80	205	205.0	12	40.0	92

サイズ	H	H ₁	H ₂ ¹⁾	K ₁	K ₂	N ₁	N ₂	N ₅	N ₆ ^{2)0.5}	N ₇	S ₁	S ₂	S ₅	T	V ₁
100	120	105.0	87.3	46.0	51.9	30	22	17.5	55.0	-	17.5	M20	26	105	20
125	160	135.5	115.3	102.5	102.5	45	29	29.0	74.5	92	25.0	M27	33	120	25

1) カバーストリップ付きの寸法
2) T=レール取付穴ピッチ

カバーストリップ付き重荷重ローラーガイドレール / SNS 1835 .6. ... / 防錆CR R1 865 .6. ...



上面からの取り付けガイドレール、耐食性ばね鋼製カバーストリップ付き(レール両端面に固定用ネジ穴加工あり)

- ▶ カバーストリップは、つなぎ仕様のガイドレールにもご利用いただけます。
- ▶ カバーストリップは確実に固定してください。
- ▶ レール及びカバーストリップの取付は、「取り付けの一般的な注意事項」の項(155ページ～)に従ってください。

ヘビーデューティローラーガイドレールの型番

サイズ	ローラーガイドレールとサイズ	精度等級			全長構成本数		取付穴ピッチ T (mm)	規格全長 $L = n_B \cdot T - 7\text{mm}$ (n_B : 取付穴間数) n_B の最大値
		H	P	SP	1本	複数本構成		
100	R1835 26	3	2	1	61, ...	6, ...	105	35
125	R1835 36	3	2	-	61, ...	6, ...	120	22

防錆仕様CRタイプヘビーデューティローラーガイドレールの型番

サイズ	ローラーガイドレールとサイズ	精度等級			全長構成本数		取付穴ピッチ T (mm)	規格全長 $L = n_B \cdot T - 7\text{mm}$ (n_B : 取付穴間数) n_B の最大値
		H	P	SP	1本	複数本構成		
100	R1865 26	3	2	1	71, ...	7, ...	105	35
125	R1865 36	3	2	-	71, ...	7, ...	120	22

注文例 1 (L_{\max} 以下) 選択:

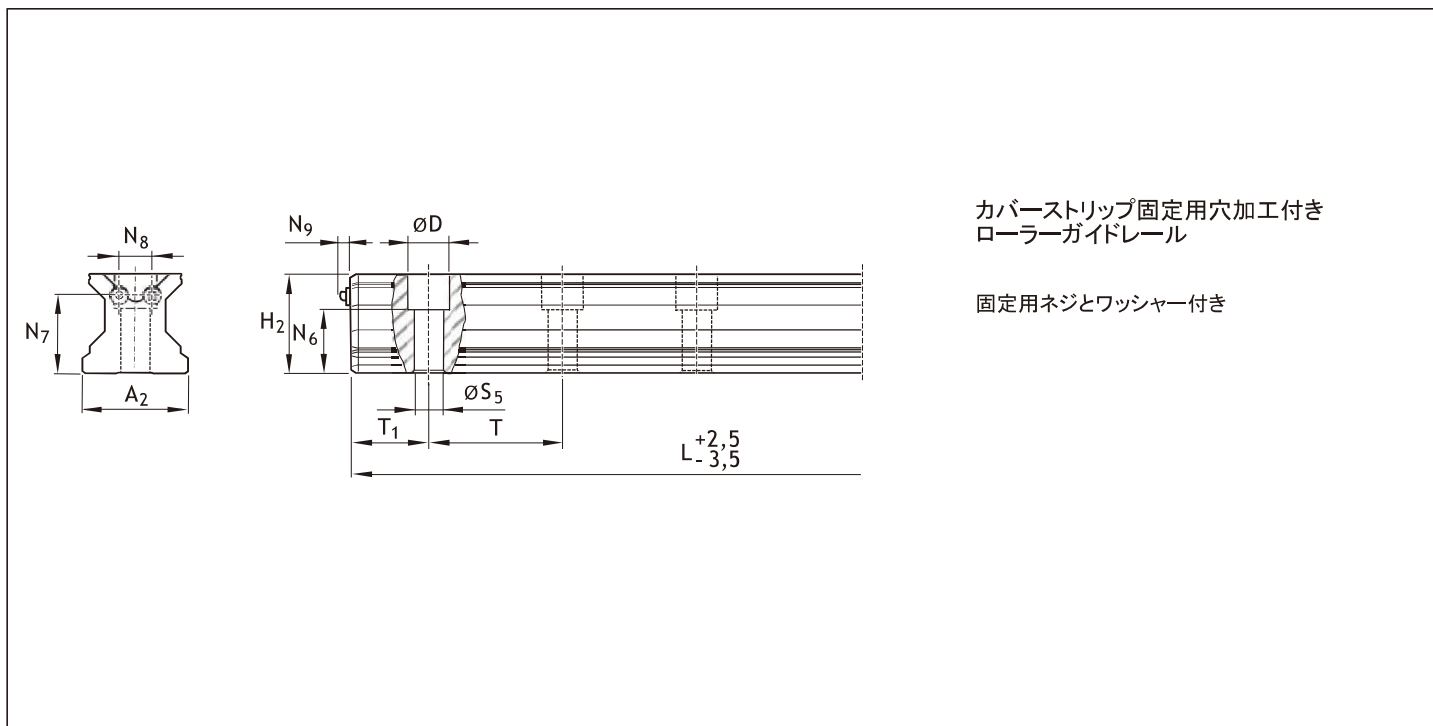
- ▶ ローラーガイドレール SNS
- ▶ サイズ125
- ▶ 精度等級 P
- ▶ 全長構成数: 1本
- ▶ レール全長
L = 1637 mm

型番: R1835 362 61,1637mm

注文例 2 (L_{\max} 以上) 選択:

- ▶ ローラーガイドレール SNS
- ▶ サイズ125
- ▶ 精度等級 P
- ▶ 全長構成数: 2本
- ▶ レール全長
L = 5033 mm

型番: R1835 362 62,5033mm



寸法 (mm)

サイズ	A ₂	D	H ₂ ¹⁾	L _{max}	N ₆ ^{±0.5}	N ₇	N ₈	N ₉	S ₅	T _{1 min} ²⁾	T _{1 max}	T _{1S} ³⁾	T	重量 (kg/m)
100	100	40	87.3	3986 ⁴⁾	55.0	65	28	4.8	26	35		49.0	105	42.5
125	125	49	115.3	2760 ⁵⁾	74.5	91	38	4.8	33	40		56.5	120	75.6

- 1) H₂ はカバーストリップ (厚さ0.3mm) 付き寸法。
- 2) T₁寸法がT_{1 min}より短い場合は、レール両端からのネジ穴加工はできません。
カバーストリップを確実にレールに取り付けてください。
- 3) T_{1S}は、規格全長の場合のT₁寸法。交差: +1.0/-1.5
- 4) 防錆仕様CRタイプレールガイドのL_{max}は、2500mmです。
- 5) 防錆仕様CRタイプレールガイドのL_{max}は、2000mmです。

スチール製取付穴埋め栓付き重荷重ローラーガイドレール / SNS R1835 .5 ...



スチール製取付穴埋め栓付き上側取付レール

ご注意:

- ▶ スチール製埋め栓は別途ご発注願います。
(アクセサリーのページをご参照願います。)
- ▶ 埋め栓取付用工具を別途ご発注願います。
(ローラーガイドレールのアクセサリーの項
(112ページ~)をご参照願います。)
- ▶ レール及びカバーstrippの取付は、「取り付けの
一般的な注意事項」の項(155ページ~)に従って
ください。
- ▶ 繋ぎ仕様のレールも承ります。

型番構成

サイズ	ローラーガイド レール及び サイズ	精度等級			全長構成本数		取付穴ピッチ T (mm)	規格全長 $L = n_B \cdot T - 7\text{mm}$ (n_B : 取付穴間数) n_B の最大値
		H	P	SP	1本	複数本構成		
100	R1836 25	3	2	1	31, ...	3, ...	105	35

注文例 1 (L_{max} 以下)

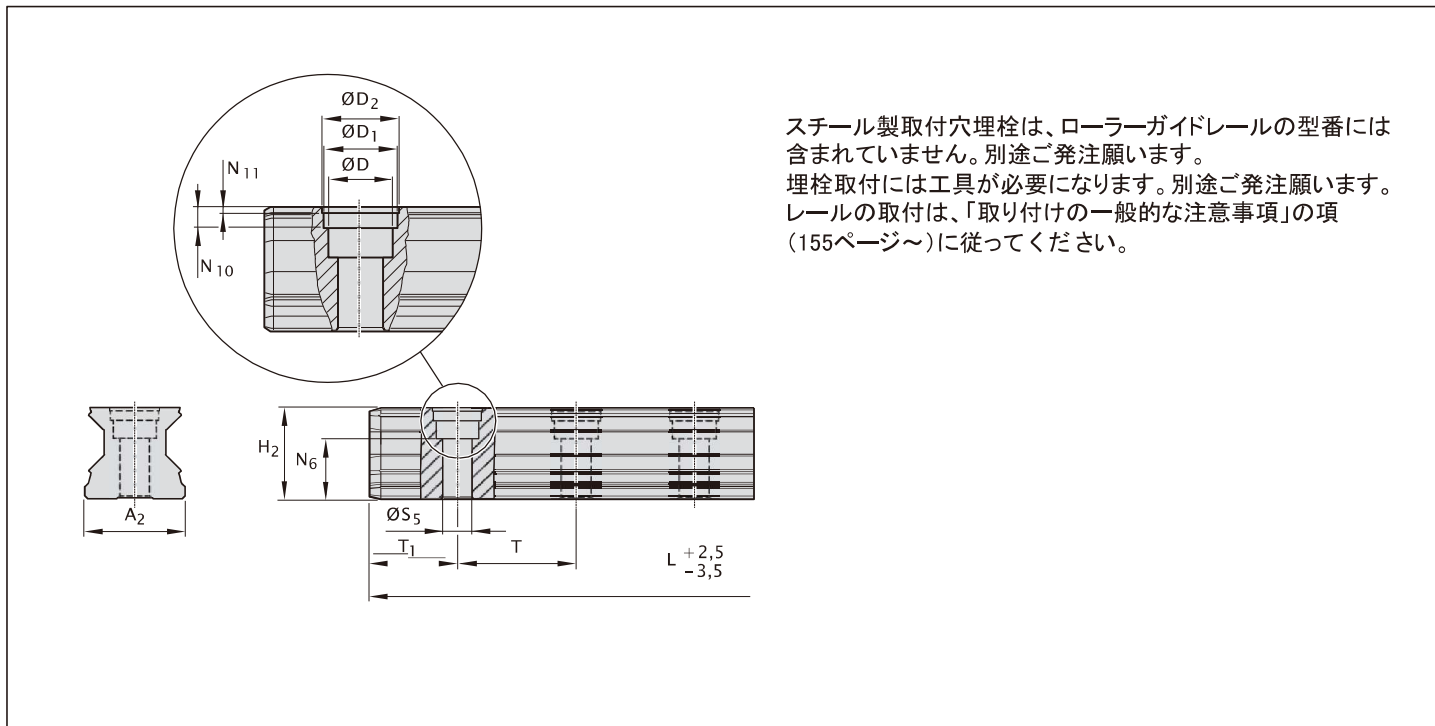
選択:

- ▶ ローラーガイドレール SNS
- ▶ サイズ100
- ▶ 精度等級 P
- ▶ 全長構成数: 1本
- ▶ レール全長
L = 1673 mm
型番: R1836 352 31,1673mm

注文例 2 (L_{max} 以上)

選択:

- ▶ ローラーガイドレール SNS
- ▶ サイズ 100
- ▶ 精度等級 P
- ▶ 全長構成数: 2本
- ▶ レール全長
L = 5768 mm
型番: R1836 352 32, 5768mm



スチール製取付穴埋栓は、ローラーガイドレールの型番には含まれていません。別途ご発注願います。
埋栓取付には工具が必要になります。別途ご発注願います。
レールの取付は、「取り付けの一般的な注意事項」の項(155ページ～)に従ってください。

寸法 (mm)

サイズ	A ₂	D	D ₁	D ₂	H ₂	L _{max}	N ₆ ^{±0.5}	N ₁₀	N ₁₁	S ₅	T _{1min}	T _{1max}	T _{1s} ¹⁾	T	重量 (kg/m)
100	100	40	43.55	46	87.00	3986	55.00	9.0	1.60	26	35	49.00	105	42.5	

1) T₁ は 規格全長の場合の T₁ 寸法 公差: +10/-15