

標準ランナーブロックの製品概要

製品特長

- ▶ 4方向すべてにおいて高負荷容量、高剛性
- ▶ 最適に設計されたローラーリターンとガイドウェイのおかげで高精度、滑らか走行
- ▶ 完全互換性
すべてのローラーランナーブロックとガイドレールは、高精度を維持し任意の組み合わせが可能です。
- ▶ ローラーランナーブロックの多方向からグリスニップル取付可能
- ▶ 豊富で取付容易な各種アクセサリ
- ▶ 標準として全方向にシールを装備しており高い防塵性を実現

型番構成

型番

例: R1851 321 2A

転動体

= ローラー: 18

ブロックタイプ

= FNS:51/ FLS:53/ SNS:22
SLS:23/ SNH:21/ SLH:24

サイズ

= 25/ 35/ 45/ 55/ 65

予圧等級

= C1/ C2/ C3/ C4/ C5

精度等級

= H: 3/ P: 2/ SP: 1/ UP: 9

シール

= DS: 2X/ SS:24/ AS:2A

高精度ローラーランナーブロックのタイプ



FNS - フランジタイプ、標準全長、標準高さ



FLS - フランジタイプ、ロング、標準高さ



SNS - スリムタイプ、標準全長、標準高さ



SLS - スリムタイプ、ロング、標準高さ



SNH - スリムタイプ、標準全長、高さハイ



SLH - スリムタイプ、ロング、高さハイ



FNS -フランジタイプ、標準全長、標準高さ R1851...2.



動的特性

速度: $v_{max} = 4 \text{ m/s}$

加速度: $a_{max} = 150 \text{ m/s}^2$

予圧と精度等級の推奨組み合わせ

▶ 予圧等級 C2: H 及び P

▶ 予圧等級 C3: P 及び SP

製品型番

サイズ	ランナーブロック タイプとサイズ	予圧等級		精度等級				シール		
		C2	C3	H	P	SP	UP	DS	SS	AS ¹⁾
25	R1851 2	2		3	2	1	9	2X	-	-
			3		2	1	9	2X	-	-
35	R1851 3	2		3	2	1	9	2X	24	2A
			3		2	1	9	2X	24	2A
45	R1851 4	2		3	2	1	9	2X	24	2A
			3		2	1	9	2X	24	2A
55	R1851 5	2		3	2	1	9	2X	-	2A
			3		2	1	9	2X	-	2A
65	R1851 6	2		3	2	1	9	2X	-	-
			3		2	1	9	2X	-	-

1) DSシール付き

テクニカル データ

サイズ	重量 (kg)	定格荷重 ¹⁾ (N)		許容モーメント荷重 ¹⁾ (Nm)		軸方向許容モーメント荷重 ¹⁾ (Nm)	
	m	C	C ₀	M _t	M _{t0}	M _L	M _{L0}
25	0.73	26900	59500	348	770	260	580
35	2.15	61000	119400	1210	2370	760	1480
45	4.05	106600	209400	2640	5180	1650	3,240
55	5.44	140400	284700	4120	8350	2610	5290
65	10.72	237200	456300	8430	16210	5260	10120

1) 定格荷重と許容モーメント荷重の値は、DIN ISO14728-1に準拠し、定格寿命を100Km走行とした値です。
定格寿命を50Km走行とした値に換算する場合は、表の値C、Mt、MLに1.23を乗じて下さい。

型番例:

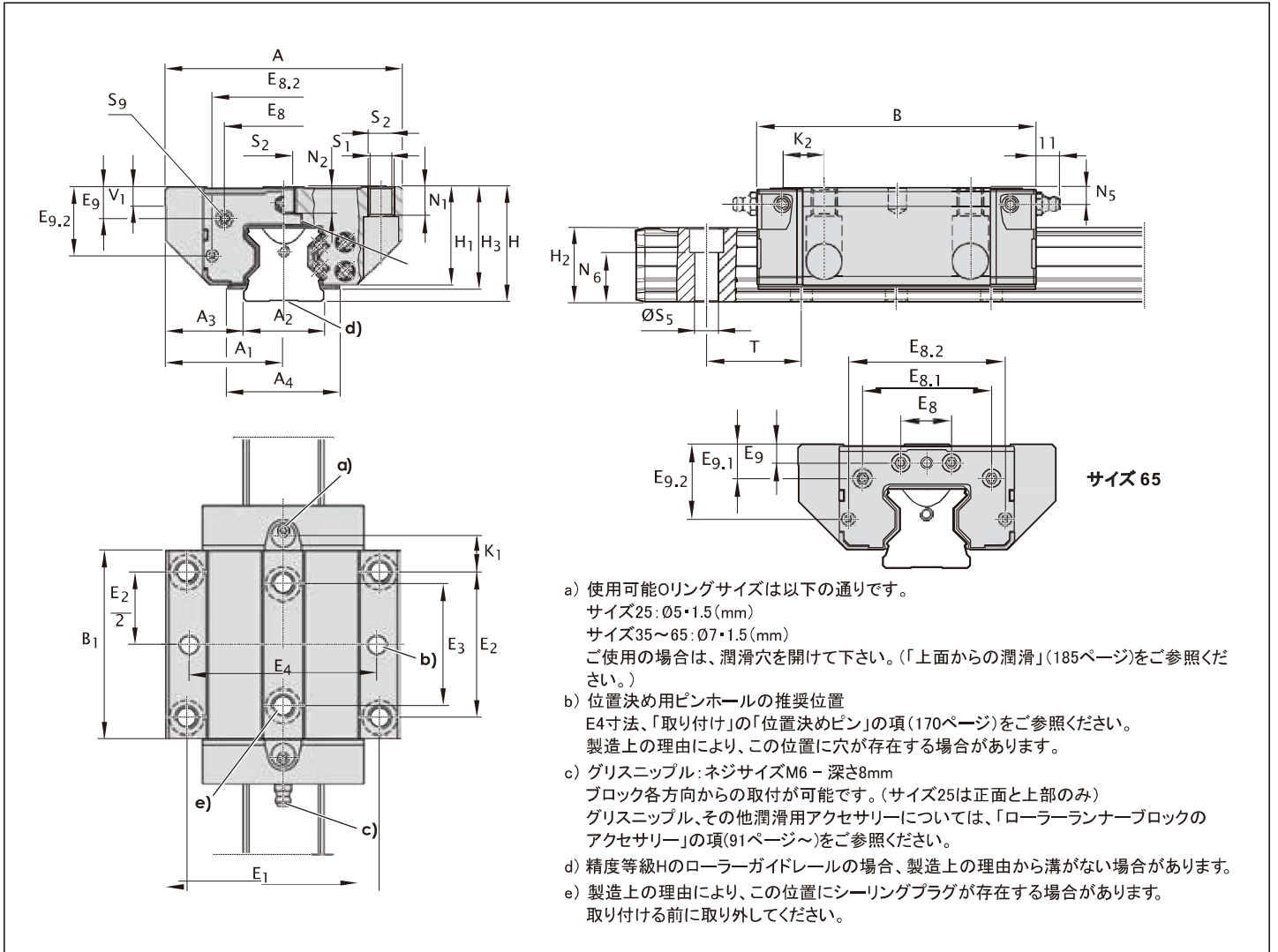
- ▶ ランナーブロックタイプ : FNS
 - ▶ サイズ : 35
 - ▶ 予圧等級 : C2
 - ▶ 精度等級 : H
 - ▶ シール : 2X (ダブルリップシール)
- 型番: R1851 323 2X

予圧等級

- C2 = 一般予圧
- C3 = 高予圧
- C1, C4, C5 特殊対応

シール

- DS = ダブルリップシール
- SS = 標準シール
- AS = 軸方向シール



寸法 (mm)

サイズ	A	A ₁	A ₂	A ₃	A ₄ ¹⁾	B	B ₁	E ₁	E ₂	E ₃	E ₄	E ₈	E _{8.1}	E _{8.2}	E ₉	E _{9.1}	E _{9.2}
25	70	35	23	23.5	-	97.00	63.5	57	45	40	55	33.4	-	40.2	8.30	-	21.40
35	100	50	34	33.0	47.0	118.00	79.6	82	62	52	80	50.3	-	60.5	13.10	-	29.10
45	120	60	45	37.5	55.6	147.00	101.5	100	80	60	98	62.9	-	72.0	16.70	-	36.50
55	140	70	53	43.5	63.3	170.65	123.1	116	95	70	114	74.2	-	81.6	18.85	-	40.75
65	170	85	63	53.5	-	207.30	146.0	142	110	82	140	35.0	93	106.0	9.30	26	55.00

サイズ	H	H ₁	H ₂ ²⁾	H ₃ ³⁾	H ₃ ⁴⁾	K ₁	K ₂	N ₁	N ₂	N ₅	N ₆ ^{±0.5}	Ø S ₁	S ₂	S ₅	S ₉ ⁵⁾	T ⁶⁾	V ₁
25	36	30	23.60	23.40	-	14.05	-	9	7.3	5.5	14.3	6.7	M8	7	M3-6,5 deep	30.0	7.5
35	48	41	31.10	30.80	43	15.55	17.40	12	11.0	7.0	19.4	8.5	M10	9	M3-6,0 deep	40.0	8.0
45	60	51	39.10	38.80	53	17.45	20.35	15	13.5	8.0	22.4	10.4	M12	14	M4-9,0 deep	52.5	10.0
55	70	58	47.85	47.55	60	21.75	24.90	18	13.7	9.0	28.7	12.4	M14	16	M5-8,0 deep	60.0	12.0
65	90	76	58.15	57.85	-	30.00	33.00	23	21.5	9.3	36.5	14.6	M16	18	M4-8,0 deep	75.0	15.0

- 1) 寸法A4 = 縦方向シール幅
- 2) カバーストリップ付きの寸法
- 3) カバーストリップなしの寸法
- 4) 寸法H3 = 縦方向シールを含むローラーランナーブロックの高さ
- 5) アクセサリを取付用ネジ
- 6) T = レール取付穴ピッチ

FLS -フランジタイプ、ロング、標準高さ R1853...2.



動的特性

速度: $v_{max} = 4 \text{ m/s}$

加速度: $a_{max} = 150 \text{ m/s}^2$

予圧と精度等級の推奨組み合わせ

▶ 予圧等級 C2: H 及び P

▶ 予圧等級 C3: P 及び SP

製品型番

サイズ	ランナーブロック タイプとサイズ	予圧等級		精度等級				シール		
		C2	C3	H	P	SP	UP	DS	SS	AS ¹⁾
25	R1853 2	2		3	2	1	9	2X	-	-
			3		2	1	9	2X	-	-
35	R1853 3	2		3	2	1	9	2X	24	2A
			3		2	1	9	2X	24	2A
45	R1853 4	2		3	2	1	9	2X	24	2A
			3		2	1	9	2X	24	2A
55	R1853 5	2		3	2	1	9	2X	-	2A
			3		2	1	9	2X	-	2A
65	R1853 6	2		3	2	1	9	2X	-	-
			3		2	1	9	2X	-	-

1) DSシール付き

テクニカル データ

サイズ	重量 (kg)	定格荷重 ¹⁾ (N)		許容モーメント荷重 ¹⁾ (Nm)		軸方向許容モーメント荷重 ¹⁾ (Nm)	
	m	C	C₀	M_t	M_{t0}	M_L	M_{L0}
25	0.93	33300	76400	432	990	420	970
35	2.70	74900	155400	1490	3080	1220	2530
45	5.15	132300	276400	3270	6830	2690	5630
55	7.15	174000	374900	5100	10990	4420	9520
65	14.18	295900	606300	10510	21540	8870	18180

1) 定格荷重と許容モーメント荷重の値は、DIN ISO14728-1に準拠し、定格寿命を100Km走行とした値です。
 定格寿命を50Km走行とした値に換算する場合は、表の値C、Mt、MLに1.23を乗じて下さい。

型番例:

- ▶ ランナーブロックタイプ : FLS
- ▶ サイズ : 35
- ▶ 予圧等級: C2
- ▶ 精度等級: H
- ▶ シール : 2X (ダブルリップシール)

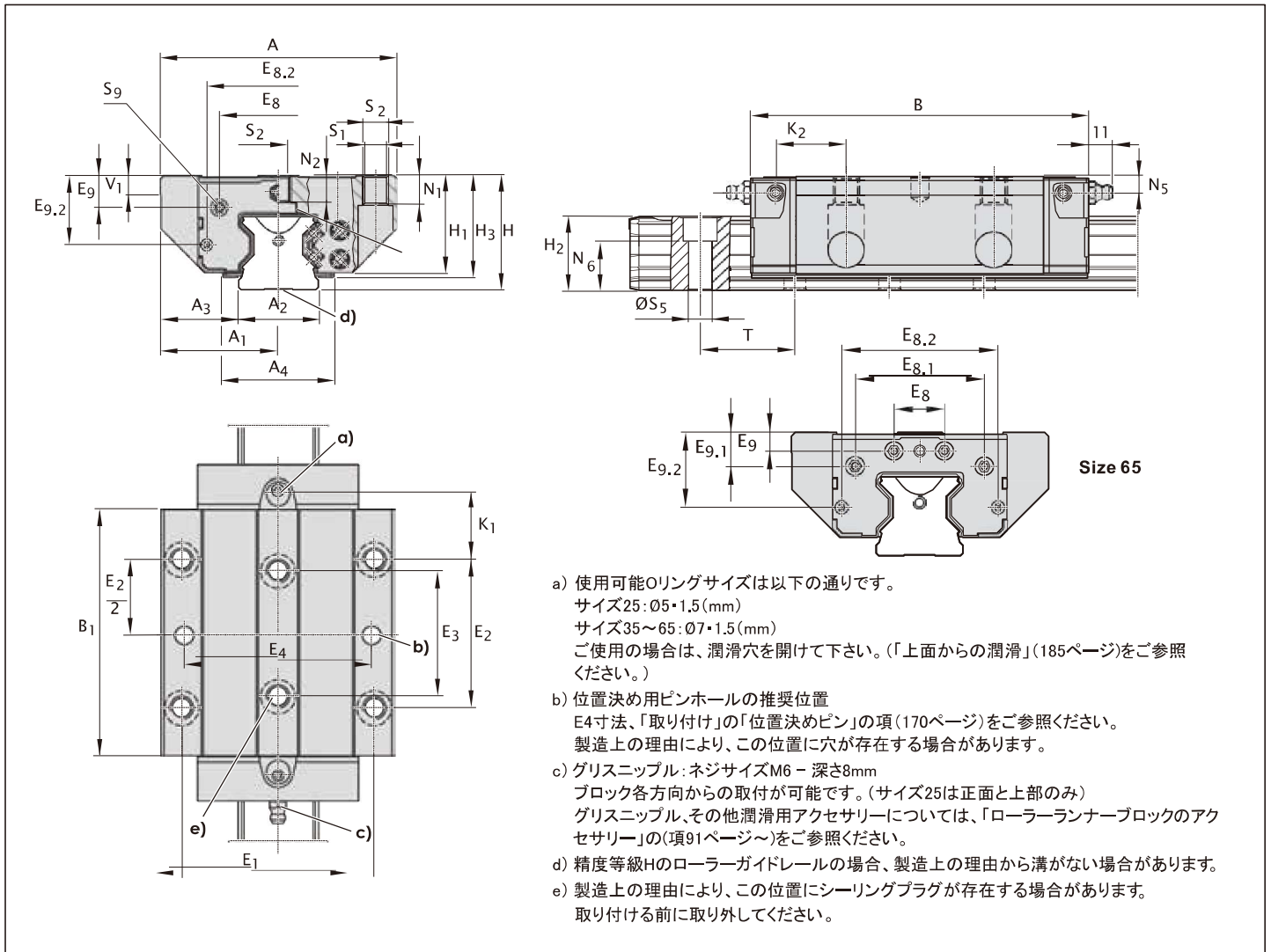
型番: R1853 323 2X

予圧等級

- C2 = 一般予圧
- C3 = 高予圧
- C1, C4, C5 特殊対応

シール

- DS = ダブルリップシール
- SS = 標準シール
- AS = 軸方向シール



寸法 (mm)

サイズ	A	A ₁	A ₂	A ₃	A ₄ ¹⁾	B	B ₁	E ₁	E ₂	E ₃	E ₄	E ₈	E _{8.1}	E _{8.2}	E ₉	E _{9.1}	E _{9.2}
25	70	35	23	23.5	-	115.00	81.5	57	45	40	55	33.4	-	40.2	8.30	-	21.40
35	100	50	34	33.0	47.0	142.00	103.6	82	62	52	80	50.3	-	60.5	13.10	-	29.10
45	120	60	45	37.5	55.6	179.50	134.0	100	80	60	98	62.9	-	72.0	16.70	-	36.50
55	140	70	53	43.5	63.3	209.65	162.1	116	95	70	114	74.2	-	81.6	18.85	-	40.75
65	170	85	63	53.5	-	255.30	194.0	142	110	82	140	35.0	93.00	106.0	9.30	26.00	55.00

サイズ	H	H ₁	H ₂ ²⁾	H ₂ ³⁾	H ₃ ⁴⁾	K ₁	K ₂	N ₁	N ₂	N ₅	N ₆ ^{±0.5}	Ø S ₁	S ₂	S ₅	S ₉ ⁵⁾	T ⁶⁾	V ₁
25	36	30	23.60	23.40	-	23.05	-	9	7.3	5.5	14.3	6.7	M8	7	M3-6,5 deep	30.0	7.5
35	48	41	31.10	30.80	43	27.55	29.40	12	11.0	7.0	19.4	8.5	M10	9	M3-6,0 deep	40.0	8.0
45	60	51	39.10	38.80	53	33.70	36.60	15	13.5	8.0	22.4	10.4	M12	14	M4-9,0 deep	52.5	10.0
55	70	58	47.85	47.55	60	41.25	44.40	18	13.7	9.0	28.7	12.4	M14	16	M5-8,0 deep	60.0	12.0
65	90	76	58.15	57.85	-	54.00	57.00	23	21.5	9.3	36.5	14.6	M16	18	M4-8,0 deep	75.0	15.0

- 1) 寸法A4 = 縦方向シール幅
- 2) カバーストリップ付きの寸法
- 3) カバーストリップなしの寸法
- 4) 寸法H3 = 縦方向シールを含むローラーランナーブロックの高さ
- 5) アクセサリーを取付用ネジ
- 6) T = レール取付穴ピッチ

SNS -スリムタイプ、標準全長、標準高さ R1822...2.



動的特性

速度: $v_{max} = 4 \text{ m/s}$

加速度: $a_{max} = 150 \text{ m/s}^2$

予圧と精度等級の推奨組み合わせ

- ▶ 予圧等級 C2: H 及び P
- ▶ 予圧等級 C3: P 及び SP

製品型番

サイズ	ランナーブロック タイプとサイズ	予圧等級	精度等級				シール		
			H	P	SP	UP	DS	SS	AS ¹⁾
25	R1822 2	2	3	2	1	9	2X	-	-
		3		2	1	9	2X	-	-
35	R1822 3	2	3	2	1	9	2X	24	2A
		3		2	1	9	2X	24	2A
45	R1822 4	2	3	2	1	9	2X	24	2A
		3		2	1	9	2X	24	2A
55	R1822 5	2	3	2	1	9	2X	-	2A
		3		2	1	9	2X	-	2A
65	R1822 6	2	3	2	1	9	2X	-	-
		3		2	1	9	2X	-	-

1) DSシール付き

テクニカル データ

サイズ	重量 (kg)	定格荷重 ¹⁾ (N)		許容モーメント荷重 ¹⁾ (Nm)		軸方向許容モーメント荷重 ¹⁾ (Nm)	
		C	C ₀	M _t	M _{t0}	M _L	M _{L0}
25	0.54	26900	59500	348	770	260	580
35	1.55	61000	119400	1210	2370	760	1480
45	2.90	106600	209400	2640	5180	1650	3,240
55	4.14	140400	284700	4120	8350	2610	5290
65	8.12	237200	456300	8430	16210	5260	10120

1) 定格荷重と許容モーメント荷重の値は、DIN ISO14728-1に準拠し、定格寿命を100Km走行とした値です。
定格寿命を50Km走行とした値に換算する場合は、表の値C、Mt、MLに1.23を乗じて下さい。

型番例:

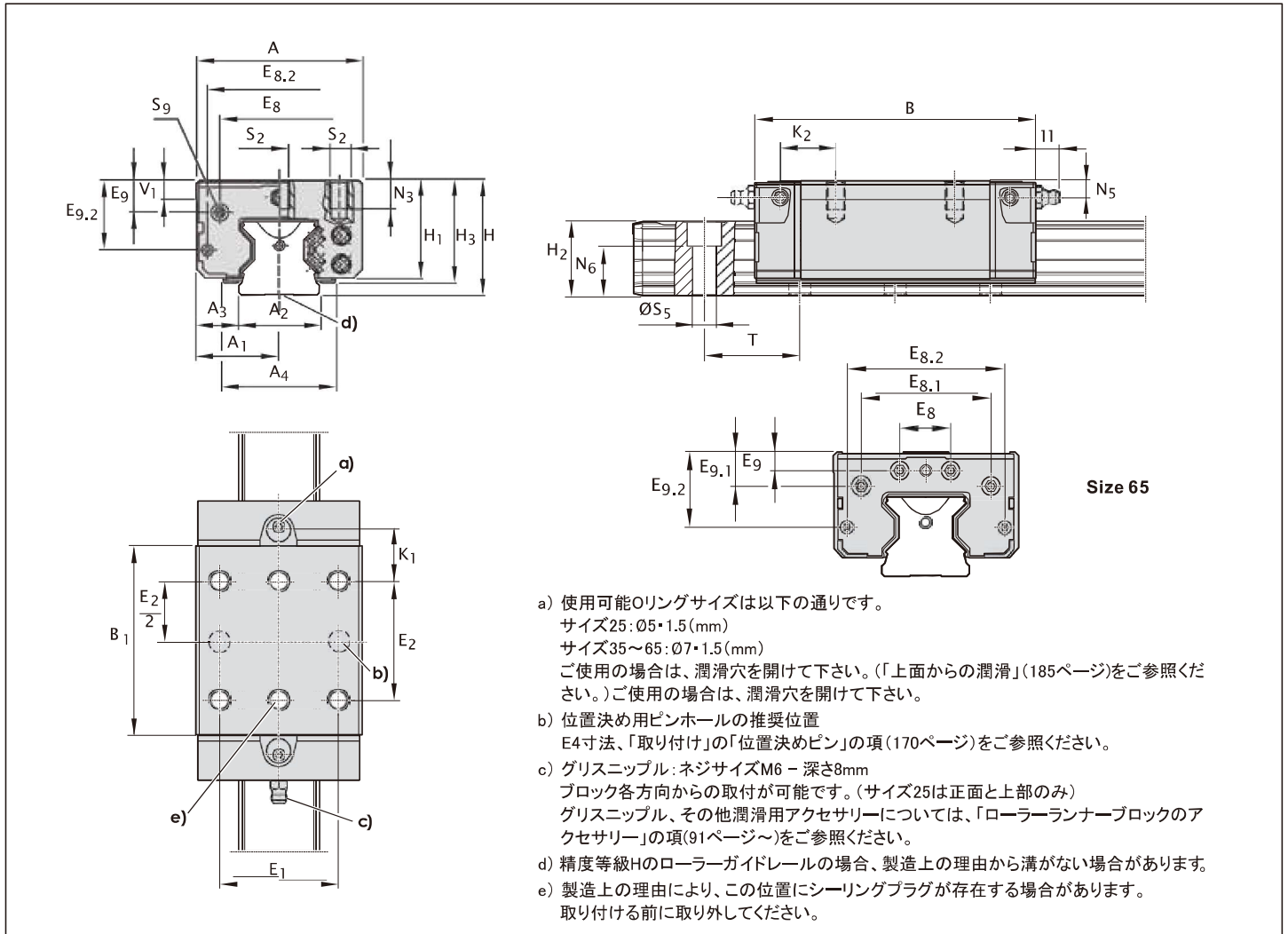
- ▶ ランナーブロックタイプ: SNS
 - ▶ サイズ: 35
 - ▶ 予圧等級: C2
 - ▶ 精度等級: H
 - ▶ シール: 2X(ダブルリップシール)
- 型番 R1822 323 2X

予圧等級

- C2 = 一般予圧
- C3 = 高予圧
- C1, C4, C5 特殊対応

シール

- DS = ダブルリップシール
- SS = 標準シール
- AS = 軸方向シール



寸法 (mm)

サイズ	A	A ₁	A ₂	A ₃	A ₄ ²⁾	B	B ₁	E ₁	E ₂	E ₈	E _{8.1}	E _{8.2}	E ₉	E _{9.1}	E _{9.2}
25	48	24	23	12.5	-	97.00	63.5	35	35	33.4	-	40.2	8.30	-	21.40
35	70	35	34	18.0	47.0	118.00	79.6	50	50	50.3	-	60.5	13.10	-	29.10
45	86	43	45	20.5	55.6	147.00	101.5	60	60	62.9	-	72.0	16.70	-	36.50
55	100	50	53	23.5	63.3	170.65	123.1	75	75	74.2	-	81.6	18.85	-	40.75
65	126	63	63	31.5	-	207.30	146.0	76	70	35.0	93.00	106.0	9.30	26.00	55.00

サイズ	H	H ₁	H ₂ ³⁾	H ₂ ⁴⁾	H ₃ ⁵⁾	K ₁	K ₂	N ₃	N ₅	N ₆ ^{±0.5}	S ₂	S ₅	S ₉ ⁶⁾	T ⁷⁾	V ₁
25	36	30	23.60	23.40	-	19.05	-	8	5.5	14.3	M6	7	M3-6,5 deep	30.0	7.5
35	48	41	31.10	30.80	43	21.55	23.40	12	7.0	19.4	M8	9	M3-6,0 deep	40.0	8.0
45	60	51	39.10	38.80	53	27.45	30.35	18	8.0	22.4	M10	14	M4-9,0 deep	52.5	10.0
55	70	58	47.85	47.55	60	31.75	34.90	17	9.0	28.7	M12	16	M5-8,0 deep	60.0	12.0
65	90	76	58.15	57.85	-	50.00	53.00	21	9.3	36.5	M16	18	M4-8,0 deep	75.0	15.0

- 1) 寸法A4 =縦方向シール幅
- 2) カバーストリップ付きの寸法
- 3) カバーストリップなしの寸法
- 4) 寸法H3 =縦方向シールを含むローラーランナーブロックの高さ
- 5) アクセサリを取付用ネジ
- 6) T =レール取付穴ピッチ

SLS -スリムタイプ、ロング、標準高さ R1823...2.



動的特性

速度: $v_{max} = 4 \text{ m/s}$

加速度: $a_{max} = 150 \text{ m/s}^2$

予圧と精度等級の推奨組み合わせ

▶ 予圧等級 C2: H 及び P

▶ 予圧等級 C3: P 及び SP

製品型番

サイズ	ランナーブロック タイプとサイズ	予圧等級		精度等級				シール		
		C2	C3	H	P	SP	UP	DS	SS ¹⁾	AS ¹⁾
25	R1823 2	2		3	2	1	9	2X	-	-
			3		2	1	9	2X	-	-
35	R1823 3	2		3	2	1	9	2X	24	2A
			3		2	1	9	2X	24	2A
45	R1823 4	2		3	2	1	9	2X	24	2A
			3		2	1	9	2X	24	2A
55	R1823 5	2		3	2	1	9	2X	-	2A
			3		2	1	9	2X	-	2A
65	R1823 6	2		3	2	1	9	2X	-	-
			3		2	1	9	2X	-	-

1) DSシール付き

テクニカル データ

サイズ	重量 (kg)	定格荷重 ¹⁾ (N)		許容モーメント荷重 ¹⁾ (Nm)		軸方向許容モーメント荷重 ¹⁾ (Nm)	
		C	C ₀	M _t	M _{t0}	M _L	M _{L0}
25	0.68	33300	76400	432	990	420	970
35	1.95	74900	155400	1490	3080	1220	2530
45	3.65	132300	276400	3270	6830	2690	5630
55	5.30	174000	374900	5100	10990	4420	9520
65	10.68	295900	606300	10510	21540	8870	18180

1) 定格荷重と許容モーメント荷重の値は、DIN ISO14728-1に準拠し、定格寿命を100Km走行とした値です。
定格寿命を50Km走行とした値に換算する場合は、表の値C、Mt、MLIに1.23を乗じて下さい。

型番例:

▶ ランナーブロックタイプ: SLS

▶ サイズ: 35

▶ 予圧等級: C2

▶ 精度等級: H

▶ シール: 2X (ダブルリップシール)

型番: R1823 323 2X

予圧等級

C2 = 一般予圧

C3 = 高予圧

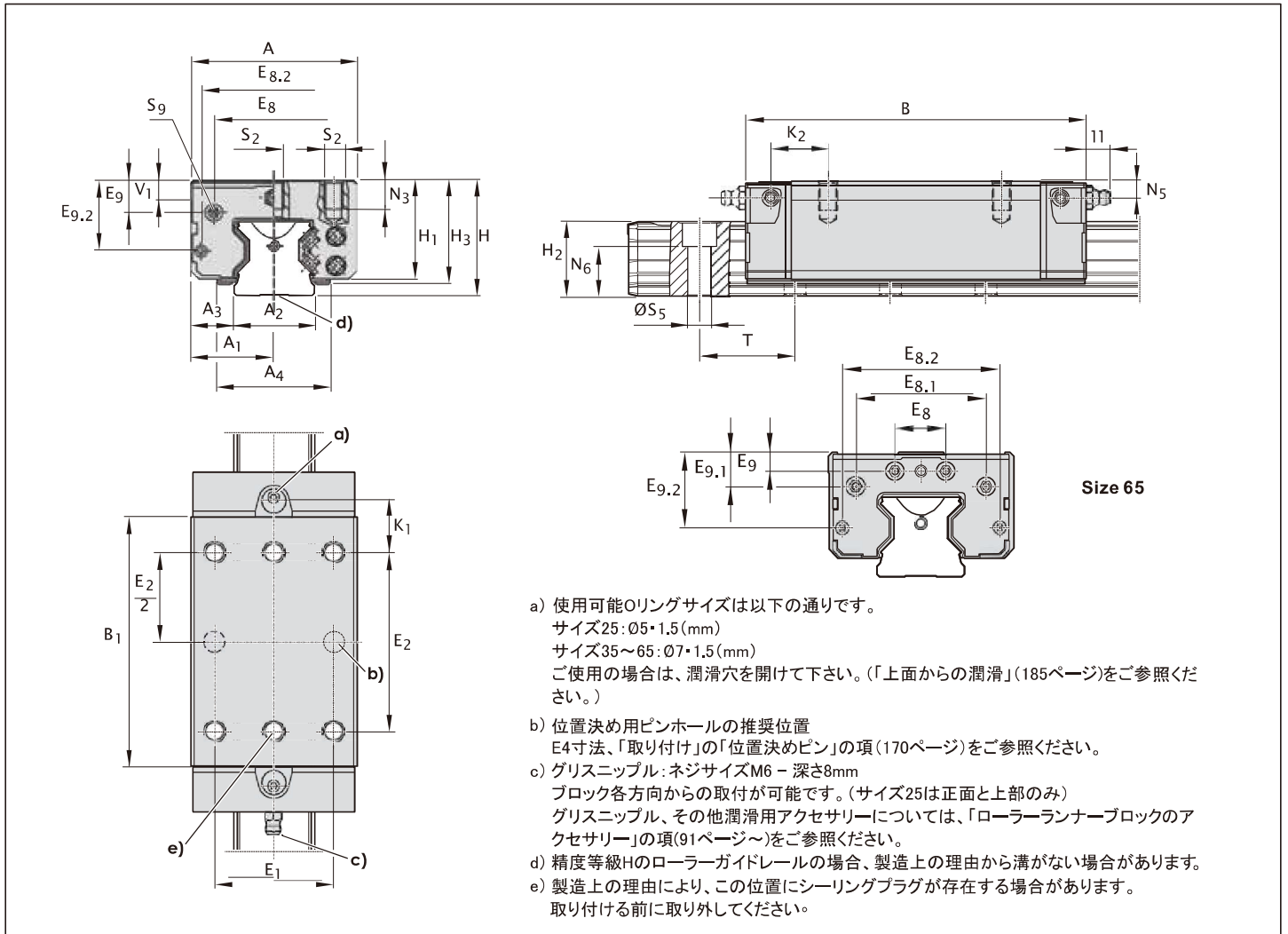
C1, C4, C5 特殊対応

シール

DS = ダブルリップシール

SS = 標準シール

AS = 軸方向シール



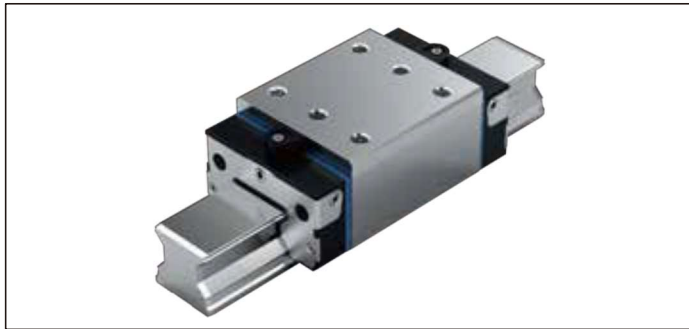
寸法 (mm)

サイズ	A	A ₁	A ₂	A ₃	A ₄ ¹⁾	B	B ₁	E ₁	E ₂	E ₈	E _{8.1}	E _{8.2}	E ₉	E _{9.1}	E _{9.2}
25	48	24	23	12.5	-	115.00	81.5	35	50	33.4	-	40.2	8.30	-	21.40
35	70	35	34	18.0	47.0	142.00	103.6	50	72	50.3	-	60.5	13.10	-	29.10
45	86	43	45	20.5	55.6	179.50	134.0	60	80	62.9	-	72.0	16.70	-	36.50
55	100	50	53	23.5	63.3	209.65	162.1	75	95	74.2	-	81.6	18.85	-	40.75
65	126	63	63	31.5	-	255.30	194.0	76	120	35.0	93.00	106.0	9.30	26.00	55.00

サイズ	H	H ₁	H ₂ ²⁾	H ₂ ³⁾	H ₃ ⁴⁾	K ₁	K ₂	N ₃	N ₅	N ₆ ^{±0.5}	S ₂	S ₅	S ₉ ⁵⁾	T ⁶⁾	V ₁
25	36	30	23.60	23.40	-	20.55	-	8	5.5	14.3	M6	7	M3-6,5 deep	30.0	7.5
35	48	41	31.10	30.80	43	22.55	24.40	12	7.0	19.4	M8	9	M3-6,0 deep	40.0	8.0
45	60	51	39.10	38.80	53	33.70	36.60	18	8.0	22.4	M10	14	M4-9,0 deep	52.5	10.0
55	70	58	47.85	47.55	60	41.25	44.40	17	9.0	28.7	M12	16	M5-8,0 deep	60.0	12.0
65	90	76	58.15	57.85	-	49.00	52.00	21	9.3	36.5	M16	18	M4-8,0 deep	75.0	15.0

- 1) 寸法A4 = 縦方向シール幅
- 2) カバーストリップ付きの寸法
- 3) カバーストリップなしの寸法
- 4) 寸法H3 = 縦方向シールを含むローラーランナーブロックの高さ
- 5) アクセサリを取付用ネジ
- 6) T = レール取付穴ピッチ

SNH-スリムタイプ、標準全長、高さハイ R1821...2.



動的特性

速度: $v_{max} = 4 \text{ m/s}$

加速度: $a_{max} = 150 \text{ m/s}^2$

予圧と精度等級の推奨組み合わせ

- ▶ 予圧等級 C2: H 及び P
- ▶ 予圧等級 C3: P 及び SP

製品型番

サイズ	ランナーブロック タイプとサイズ	予圧等級		精度等級				シール		
		C2	C3	H	P	SP	UP	DS	SS ¹⁾	AS ¹⁾
25	R1821 2	2		3	2	1	9	2X	-	-
			3			2	1	9	2X	-
35	R1821 3	2		3	2	1	9	2X	24	2A
			3			2	1	9	2X	24
45	R1821 4	2		3	2	1	9	2X	24	2A
			3			2	1	9	2X	24
55	R1821 5	2		3	2	1	9	2X	-	2A
			3			2	1	9	2X	-

1) DSシール付き

テクニカル データ

サイズ	重量 (kg)	定格荷重 ¹⁾ (N)		許容モーメント荷重 ¹⁾ (Nm)		軸方向許容モーメント荷重 ¹⁾ (Nm)	
		C	C ₀	M _t	M _{t0}	M _L	M _{L0}
25	0.63	26900	59500	348	770	260	580
35	1.85	61000	119400	1210	2370	760	1480
45	3.35	106600	209400	2640	5180	1650	3,240
55	5.04	140400	284700	4120	8350	2610	5290

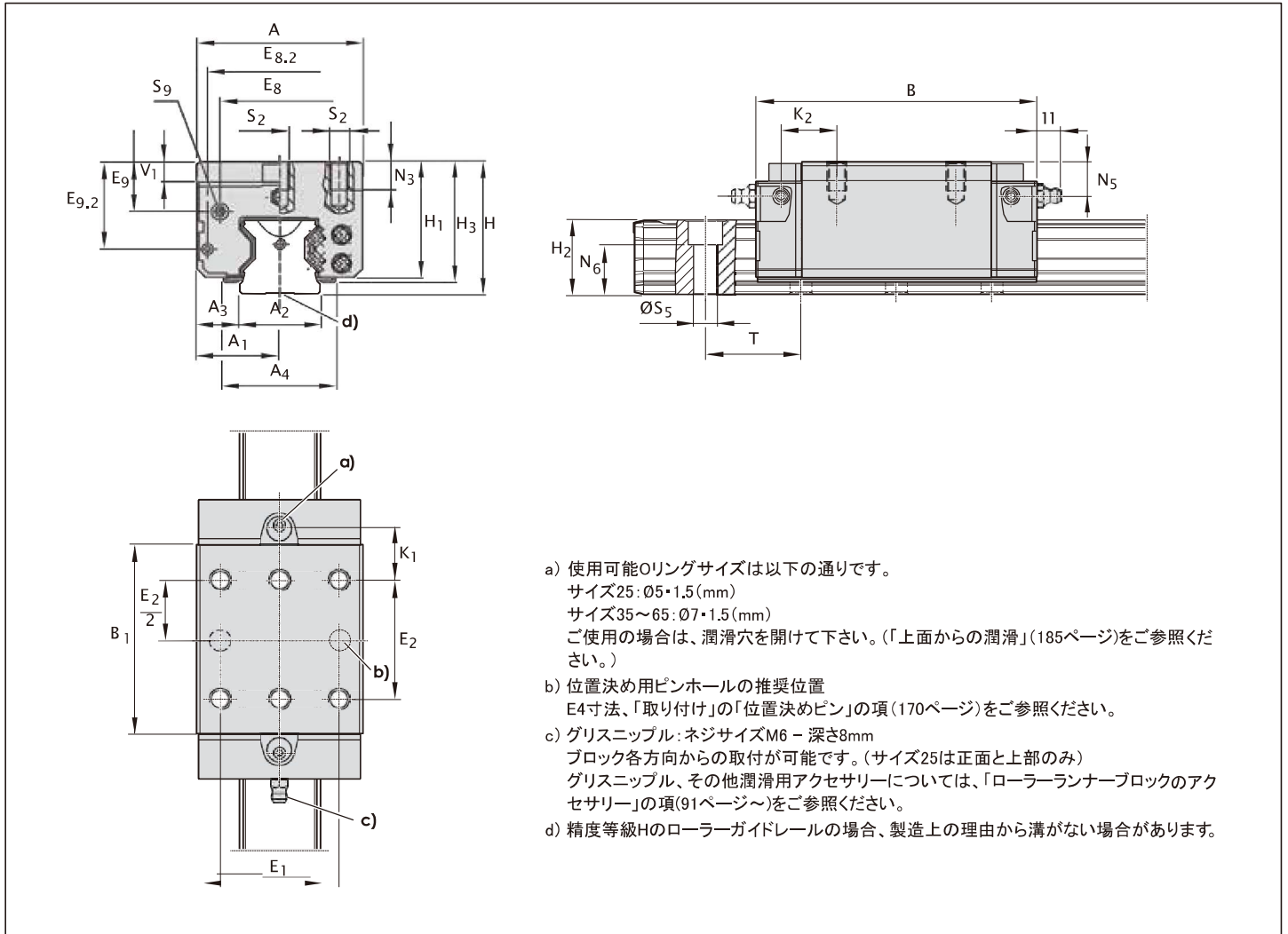
1) 定格荷重と許容モーメント荷重の値は、DIN ISO14728-1に準拠し、定格寿命を100Km走行とした値です。
定格寿命を50Km走行とした値に換算する場合は、表の値C、Mt、MLに1.23を乗じて下さい。

型番例:

- ▶ ランナーブロックタイプ: SNH
 - ▶ サイズ: 35
 - ▶ 予圧等級: C2
 - ▶ 精度等級: H
 - ▶ シール: 2X (ダブルリップシール)
- 型番: R1821 323 2X

予圧等級
C2 = 一般予圧
C3 = 高予圧
C1, C4, C5 特殊対応

シール
DS = ダブルリップシール
SS = 標準シール
AS = 軸方向シール



寸法 (mm)

サイズ	A	A ₁	A ₂	A ₃	A ₄ ¹⁾	B	B ₁	E ₁	E ₂	E ₈	E _{8.2}	E ₉	E _{9.2}
25	48	24	23	12.5	-	97.00	63.5	35	35	33.4	40.2	12.30	25.40
35	70	35	34	18.0	47.0	118.00	79.6	50	50	50.3	60.5	20.10	36.10
45	86	43	45	20.5	55.6	147.00	101.5	60	60	62.9	72.0	26.70	46.50
55	100	50	53	23.5	63.3	170.65	123.1	75	75	74.2	81.6	28.85	50.75

サイズ	H	H ₁	H ₂ ²⁾	H ₂ ³⁾	H ₃ ⁴⁾	K ₁	K ₂	N ₃	N ₅	N ₆ ^{±0.5}	S ₂	S ₅	S ₉ ⁵⁾	T ⁶⁾	V ₁
25	40	34	23.60	23.40	-	19.05	-	8	-	14.3	M6	7	M3-6,5 deep	30.0	7.5
35	55	48	31.10	30.80	50	21.55	23.40	13	14.0	19.4	M8	9	M3-6,0 deep	40.0	8.0
45	70	61	39.10	38.80	63	27.45	30.35	18	18.0	22.4	M10	14	M4-9,0 deep	52.5	10.0
55	80	68	47.85	47.55	70	31.75	34.90	19	19.0	28.7	M12	16	M5-8,0 deep	60.0	12.0

- 1) 寸法A4 = 縦方向シール幅
- 2) カバーストリップ付きの寸法
- 3) カバーストリップなしの寸法
- 4) 寸法H3 = 縦方向シールを含むローラーランナーブロックの高さ

SLH-スリムタイプ、ロング、高さハイ R1824...2.



動的特性

速度: $v_{max} = 4 \text{ m/s}$

加速度: $a_{max} = 150 \text{ m/s}^2$

予圧と精度等級の推奨組み合わせ

- ▶ 予圧等級 C2: H 及び P
- ▶ 予圧等級 C3: P 及び SP

製品型番

サイズ	ランナーブロック タイプとサイズ	予圧等級		精度等級				シール		
		C2	C3	H	P	SP	UP	DS	SS ¹⁾	AS ¹⁾
25	R1824 2	2		3	2	1	9	2X	-	-
			3		2	1	9	2X	-	-
35	R1824 3	2		3	2	1	9	2X	24	2A
			3		2	1	9	2X	24	2A
45	R1824 4	2		3	2	1	9	2X	24	2A
			3		2	1	9	2X	24	2A
55	R1824 5	2		3	2	1	9	2X	-	2A
			3		2	1	9	2X	-	2A

1) DSシール付き

テクニカル データ

サイズ	重量 (kg)	定格荷重 ¹⁾ (N)		許容モーメント荷重 ¹⁾ (Nm)		軸方向許容モーメント荷重 ¹⁾ (Nm)	
		C	C ₀	M _t	M _{t0}	M _L	M _{L0}
25	0.80	33300	76400	432	990	420	970
35	2.35	74900	155400	1490	3080	1220	2530
45	4.45	132300	276400	3270	6830	2690	5630
55	6.55	174000	374900	5100	10990	4420	9520

1) 定格荷重と許容モーメント荷重の値は、DIN ISO 14728-1に準拠し、定格寿命を100Km走行とした値です。
定格寿命を50Km走行とした値に換算する場合は、表の値C、Mt、MLに1.23を乗じて下さい。

型番例:

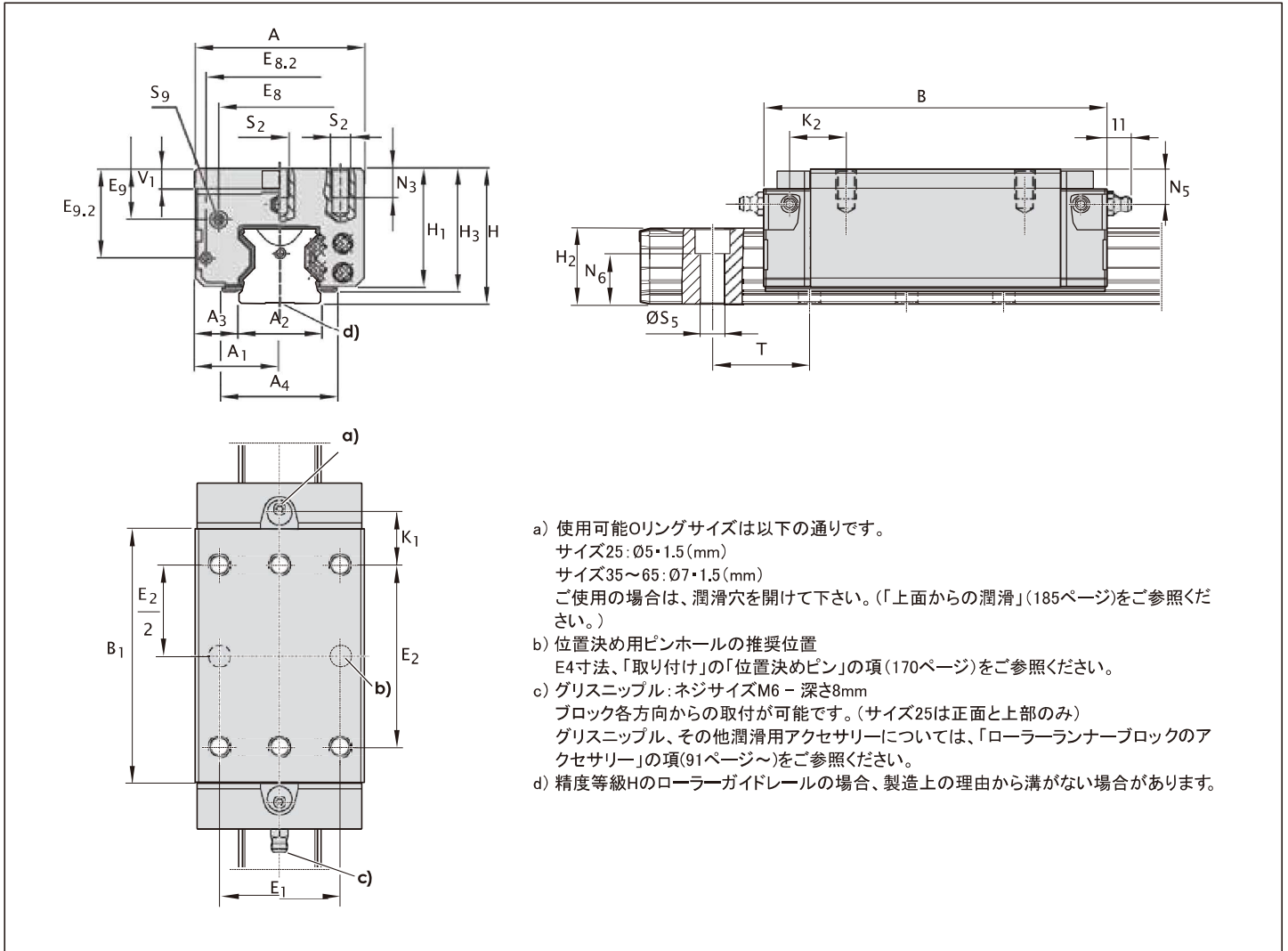
- ▶ ランナーブロックタイプ: SLH
 - ▶ サイズ: 35
 - ▶ 予圧等級: C2
 - ▶ 精度等級: H
 - ▶ シール: 2X (ダブルリップシール)
- 型番: R1824 323 2X

予圧等級

- C2 = 一般予圧
- C3 = 高予圧
- C1, C4, C5 特殊対応

シール

- DS = ダブルリップシール
- SS = 標準シール
- AS = 軸方向シール



寸法 (mm)

サイズ	A	A ₁	A ₂	A ₃	A ₄ ¹⁾	B	B ₁	E ₁	E ₂	E ₈	E _{8.2}	E ₉	E _{9.2}
25	48	24	23	12.5	-	115.00	81.5	35	50	33.4	40.2	12.30	25.40
35	70	35	34	18.0	47.0	142.00	103.6	50	72	50.3	60.5	20.10	36.10
45	86	43	45	20.5	55.6	179.50	134.0	60	80	62.9	72.0	26.70	46.50
55	100	50	53	23.5	63.3	209.65	162.1	75	95	74.2	81.6	28.85	50.75

サイズ	H	H ₁	H ₂ ²⁾	H ₂ ³⁾	H ₃ ⁴⁾	K ₁	K ₂	N ₃	N ₅	N ₆ ^{±0.5}	S ₂	S ₅	S ₉ ⁵⁾	T ⁶⁾	V ₁
25	40	34	23.60	23.40	-	20.55	-	8	9.5	14.3	M6	7	M3-6,5 deep	30.0	7.5
35	55	48	31.10	30.80	50	22.55	24.40	13	14.0	19.4	M8	9	M3-6,0 deep	40.0	8.0
45	70	61	39.10	38.80	63	33.70	36.60	18	18.0	22.4	M10	14	M4-9,0 deep	52.5	10.0
55	80	68	47.85	47.55	70	41.25	44.40	19	19.0	28.7	M12	16	M5-8.0 deep	60.0	12.0

- 1) 寸法A4 = 縦方向シール幅
- 2) カバーストリップ付きの寸法
- 3) カバーストリップなしの寸法
- 4) 寸法H3 = 縦方向シールを含むローラーランナーブロックの高さ
- 5) アクセサリを取付用ネジ
- 6) T = レール取付穴ピッチ

防錆仕様CRタイプローラーランナーブロック

コーティング: 硬質クロムメッキ(マットシルバー仕上)CRタイプの寸法交差と予圧について

- ▲ 防錆仕様CRタイプのローラーランナーブロックとローラーガイドレールは、硬質クロムメッキ処理されています。そのためH及びA3寸法が標準のローラーランナーブロックと異なります。(「精度等級と寸法公差」の項(41ページ)をご参照下さい)
また、防錆仕様CRタイプのローラーランナーブロックとローラーガイドレールを組み合わせた場合予圧量は大きくなります。
CRタイプローラーランナーブロック(予圧: C2)とCRタイプローラーガイドレールと組み合わせると、予圧量は約1.5倍になります。

FNS R1851 ... 7X



FLS R1853 ... 7X



SNS R1822 ... 7X



SLS R1823 ... 7X



SNH R1821 ... 7X



SLH R1824 ... 7X



型番構成

型番
転動体
ブロックタイプ
サイズ
予圧等級
精度等級
シール

= ローラー: 18
= FNS: 51/ FLS: 53/ SNS: 22
SLS: 23/ SNH: 21/ SLH: 24
= 25/ 35/ 45/ 55/ 65
= C2
= H: 3/ P: 2/ SP: 1
= DS: 7X

例: R1851 323 7X

防錆仕様CRタイプローラーランナーブロック/ 硬質クロムメッキ付き(マットシルバー仕上) 型番

サイズ	ローラーランナーブロックタイプ及びサイズ	予圧等級 C2	精度等級 ¹⁾ H	シール DS
R1851 ... 7. FNS – フランジタイプ、標準全長、標準高さ				
25	R1851 2	2	3	7X
35	R1851 3	2	3	7X
45	R1851 4	2	3	7X
55	R1851 5	2	3	7X
65	R1851 6	2	3	7X
R1853 ... 7. FLS – フランジタイプ、ロング、標準高さ				
25	R1853 2	2	3	7X
35	R1853 3	2	3	7X
45	R1853 4	2	3	7X
55	R1853 5	2	3	7X
65	R1853 6	2	3	7X
R1822 ... 7. SNS – スリムタイプ、標準全長、標準高さ				
25	R1822 2	2	3	7X
35	R1822 3	2	3	7X
45	R1822 4	2	3	7X
55	R1822 5	2	3	7X
65	R1822 6	2	3	7X
R1823 ... 7. SLS – スリムタイプ、ロング、標準高さ				
25	R1823 2	2	3	7X
35	R1823 3	2	3	7X
45	R1823 4	2	3	7X
55	R1823 5	2	3	7X
65	R1823 6	2	3	7X
R1821 ... 7. SNH – スリムタイプ、標準全長、高さハイ				
25	R1821 2	2	3	7X
35	R1821 3	2	3	7X
45	R1821 4	2	3	7X
55	R1821 5	2	3	7X
R1824 ... 7. SLH – スリムタイプ、ロング、高さハイ				
25	R1824 2	2	3	7X
35	R1824 3	2	3	7X
45	R1824 4	2	3	7X
55	R1824 5	2	3	7X

1) Hクラス：標準、P 及び SPクラス：特殊対応

型番例:

- ▶ ランナーブロックタイプ：FLS
- ▶ サイズ：25
- ▶ 予圧等級：C2
- ▶ 精度等級：H
- ▶ シール：7X (DS=ダブルリップシール)

型番: R1853 223 7X